



การพัฒนาเครือข่าย
คู่ชีพทางน้ำเกาะช้าง



ปณัษชดา เพียรหล้า

TRAT PROVINCE



CHANTABURI PROVINCE

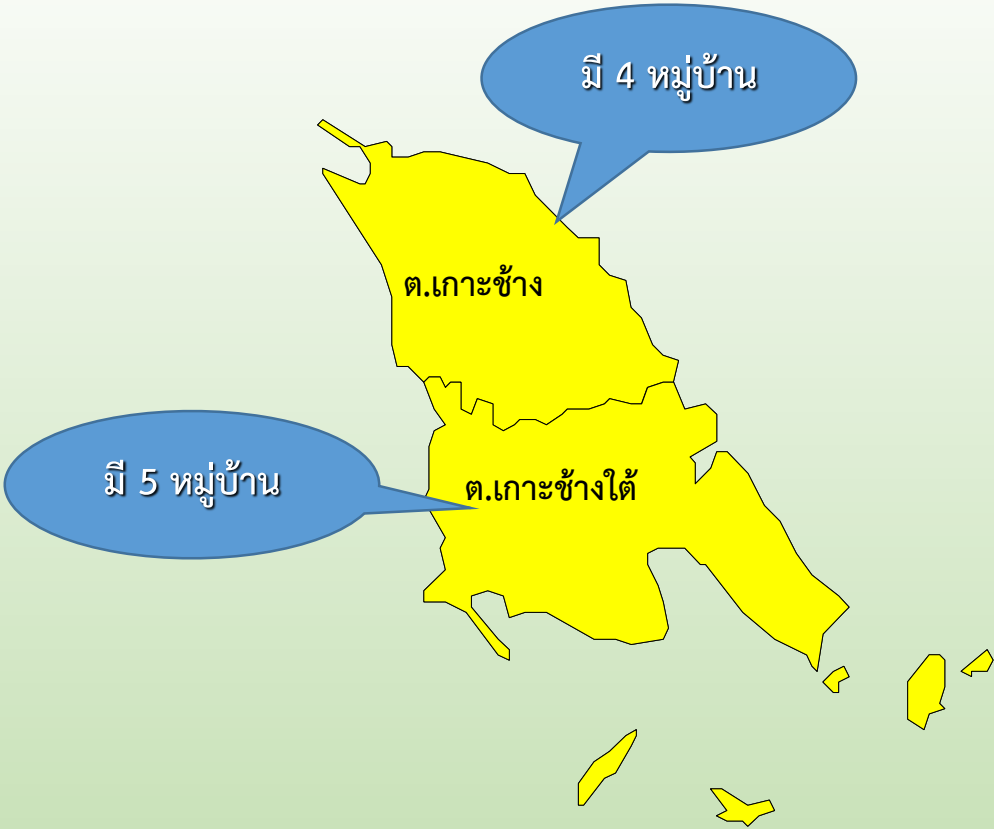
CAMBODIA

TRAT

Whitesands

SCALE: 1cm = 10km

อำเภอเกาะช้าง



สื่อสารเข้าใจ ผู้รับบริการปลอดภัย ฉับไวบริการ ประสานงานเป็นหนึ่ง เข้าถึงทุกเส้นทาง



เครือข่าย EMS



FR สมาคมกู้ภัยบุญช่วยเหลือนิเวศเกาะช้าง



โลนลี่บีช



โซนสุขภาพ รพ.สต.บ้านบางแก้ว

ไบลาน



คลองกลอย

อ่าวบางแก้ว



เขานอก





คมนาคม

Rip current

โรคติดต่อ

ภัยพิบัติ

ขยะ/น้ำ

อุบัติเหตุจราจร

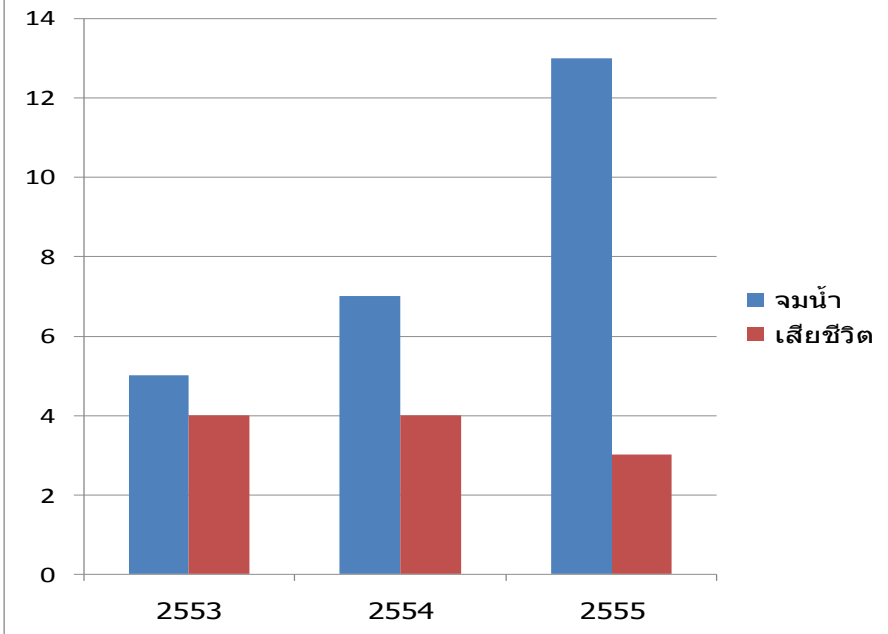
สัตว์ทะเล

MI/STROKE

ดำน้ำ



จมน้ำ : Rip Current



รายการ	2553	2554	2555
จมน้ำ	5	7	13
เสียชีวิต	4	4	3
ร้อยละ	80	57.1	23.1

RIP CURRENTS

Break the Grip of the Rip!



Rip currents are powerful currents of water moving away from shore. They can sweep even the strongest swimmer out to sea.

IF CAUGHT IN A RIP CURRENT

- ◆ Don't fight the current
- ◆ Swim out of the current, then to shore
- ◆ If you can't escape, float or tread water
- ◆ If you need help, call or wave for assistance

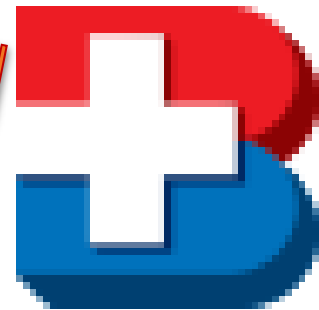
SAFETY

- ◆ Know how to swim
- ◆ Never swim alone
- ◆ If in doubt, don't go out

More information about rip currents can be found at the following web sites:

www.ripcurrents.noaa.gov
www.usla.org







กระบวนการพัฒนา

ป้ายสัญลักษณ์เตือนภัย

เพิ่มศักยภาพของจุดบริการ





กระบวนการพัฒนา

เพิ่มศักยภาพของทีม

อบรมให้ความรู้โรงแรมหน้าชายหาด





กระบวนการพัฒนา

แบ่งโซนรับผิดชอบ



ซ้อมแผนเพื่อทำความเข้าใจ
เพื่อทำการปฏิบัติ







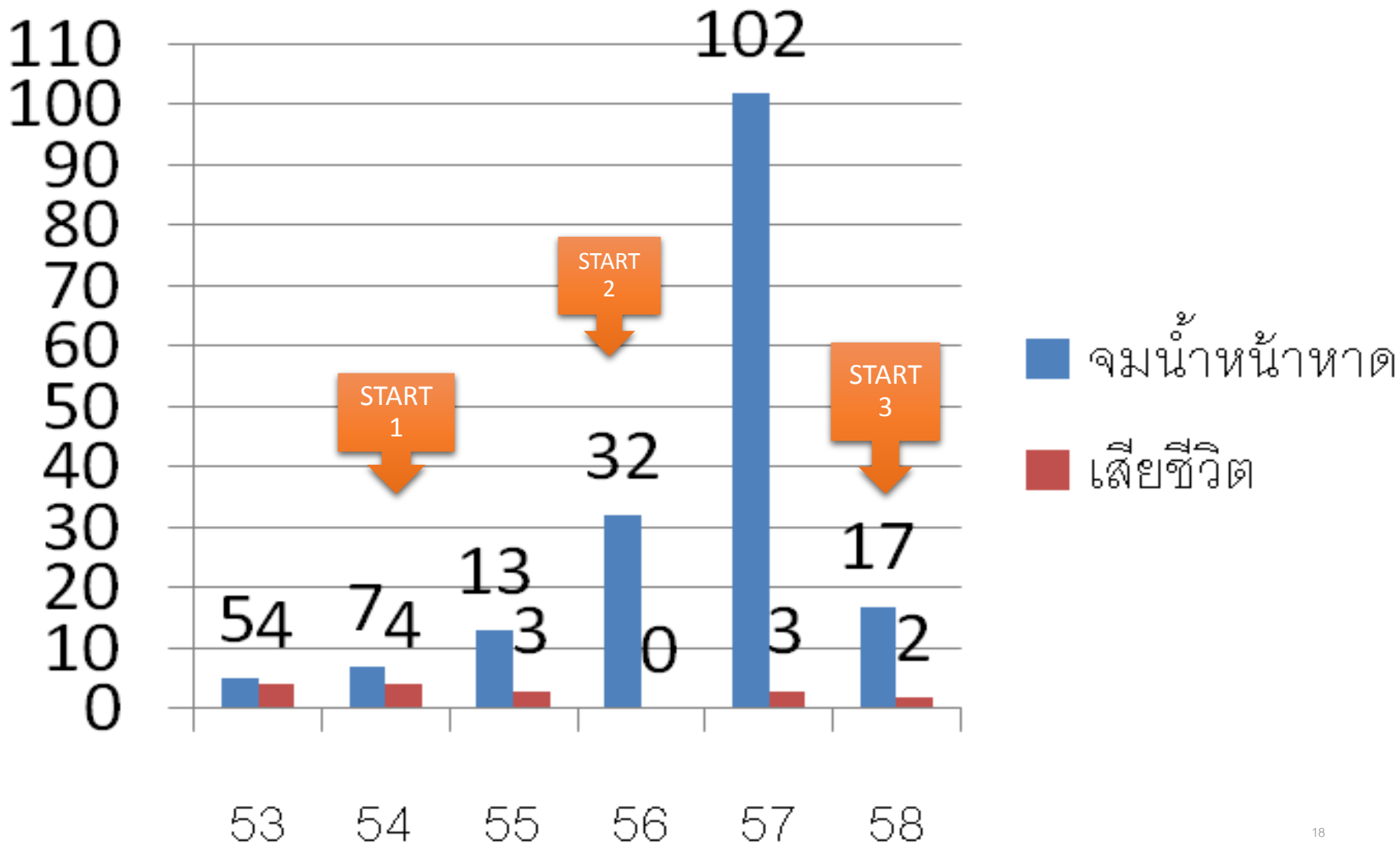




เตือนแล้วไม่ฟัง



ผลลัพธ์การพัฒนาภาคีเครือข่ายทางน้ำเกาะช้าง ต้านภัย Rip current





ความร่วมมือของภาคีเครือข่าย

นโยบายสาธารณะของชุมชน

ยุทธศาสตร์สาธารณสุขชายฝั่งทะเล
และพื้นที่เกาะ ภาคตะวันออก

ความมั่นคงทางสุขภาพของประชากรที่พำนักใน
เขตชายฝั่งทะเล และพื้นที่เกาะภาคตะวันออก

