

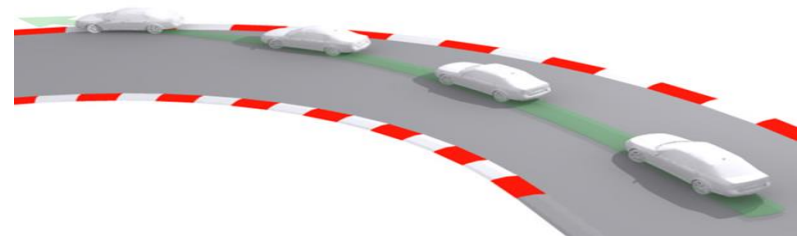


สำนักงานระบบการแพทย์ฉุกเฉินจังหวัดสุโขทัย  
EMERGENCY MEDICAL OF SUKHOThAI

เจ็บป่วยฉุกเฉิน  
**โทร. 1669**  
บริการ 24 ชั่วโมง



# การพัฒนารูปแบบการลดปัญหาอุบัติเหตุ จากรถจักรยานยนต์ 5 ส.โดยชุมชนมีส่วนร่วม



31/03/2559

อำเภอทุ่งเสลี่ยม จังหวัดสุโขทัย



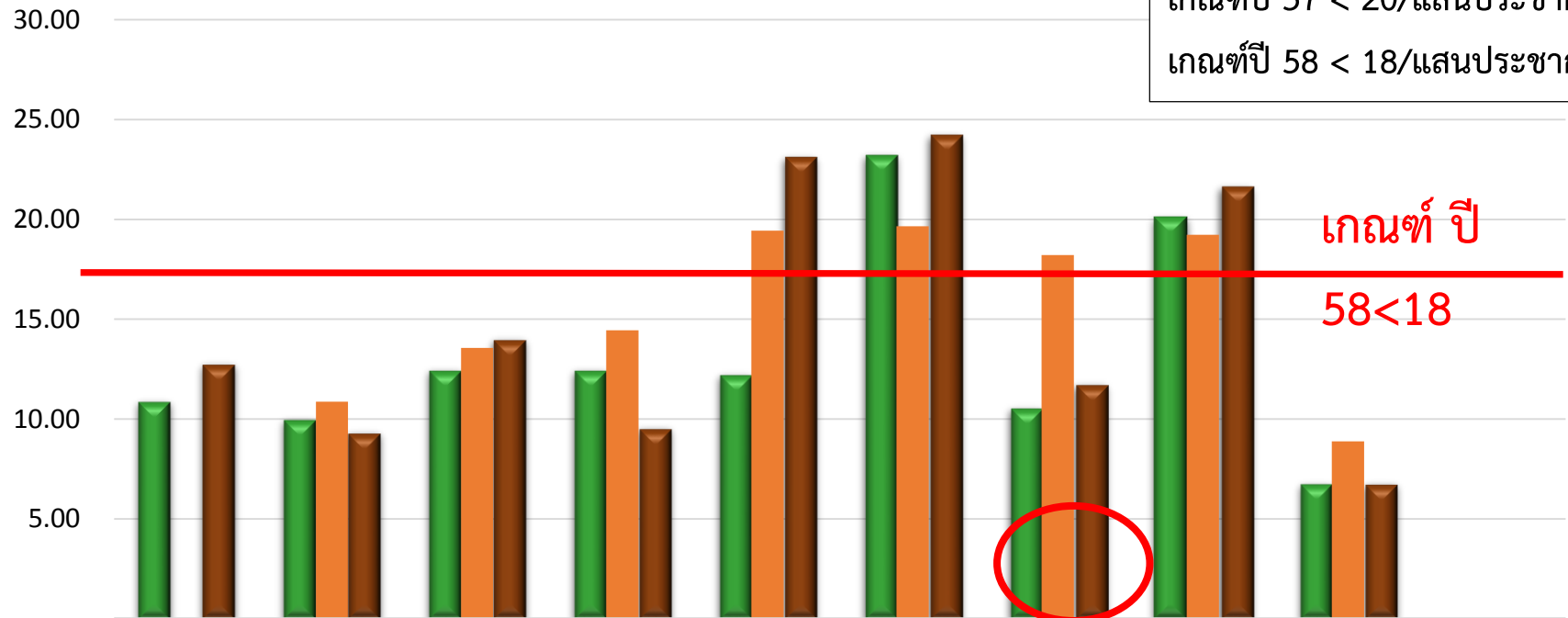
# อัตราตายจากอุบัติเหตุทางถนนจังหวัดสุโขทัย

( อันดับ 2 ) ปีงบประมาณ 2553-2555

เกณฑ์ปี 56 < 22/แสนประชากร

เกณฑ์ปี 57 < 20/แสนประชากร

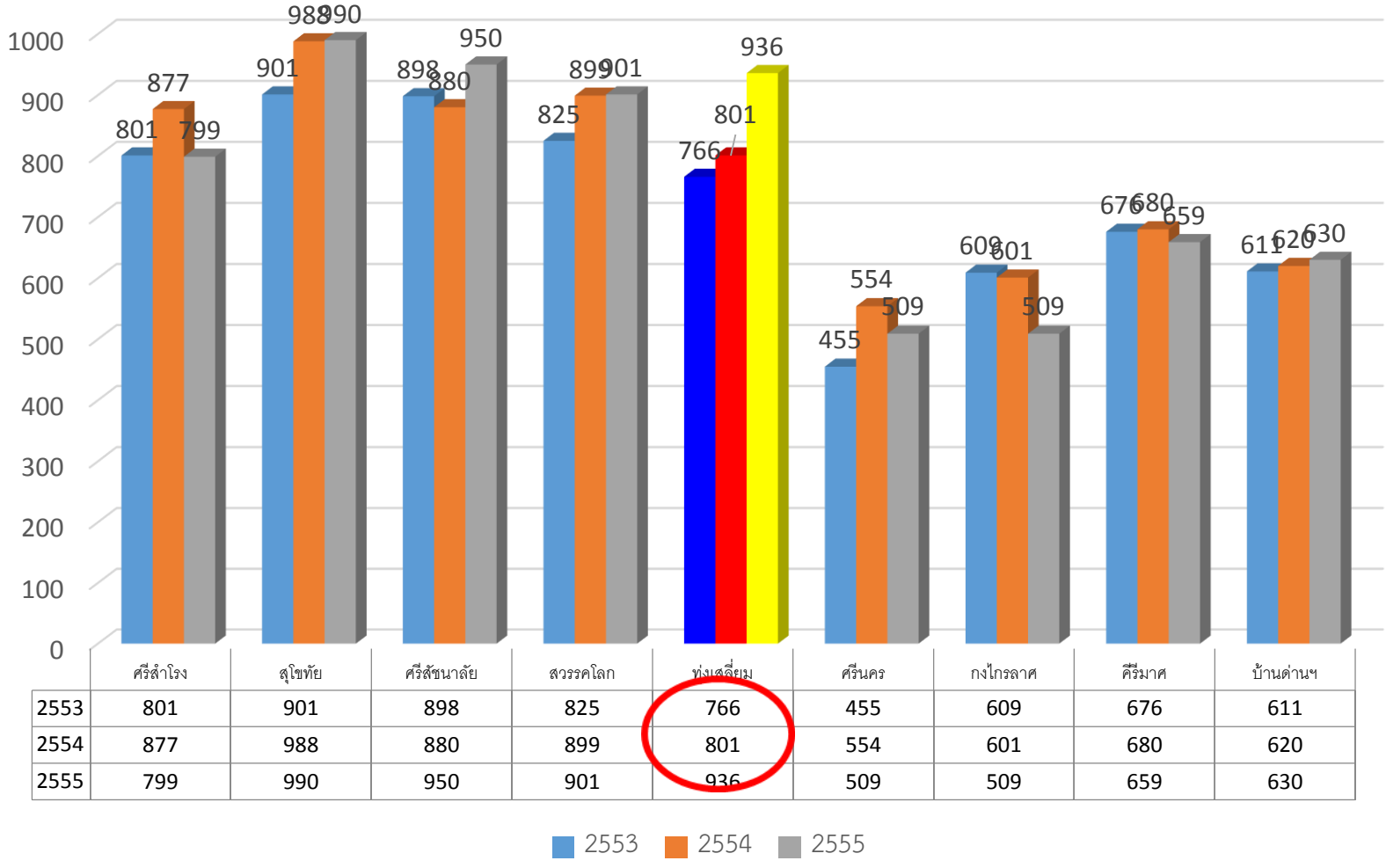
เกณฑ์ปี 58 < 18/แสนประชากร



	เมืองฯ	บ้านด่าน ฯ	คีรีมาศ	กงไกร ลาศ	ศรีสำโรง	สวรรค โลก	ทุ่งเสลี่ยม	ศรีสัชนา ลัย	ศรีนคร	รวม
■ ปี 53	๑๐.๘๘	๙.๙๘	๑๒.๔๕	๑๒.๔๕	๑๒.๒๒	๒๓.๒๑	๑๐.๕๖	๒๐.๑๑	๖.๗๗	
■ ปี 54	-	๑๐.๘๗	๑๓.๕๖	๑๔.๔๕	๑๙.๔๔	๑๙.๖๕	๑๘.๒๒	๑๙.๒๓	๘.๘๘	
■ ปี 55	๑๒.๗๖	๙.๓๔	๑๓.๙๙	๙.๕๖	๒๓.๑๒	๒๔.๒๒	๑๑.๗๕	๒๑.๖๕	๖.๗๗	



# จำนวนผู้บาดเจ็บจากอุบัติเหตุทางถนน จำแนกรายอำเภอ





## ผลกระทบจากอุบัติเหตุ

### 1.ตนเอง

เสียชีวิต/พิการ/เจ็บปวด/เสียรายได้/โอกาส

### 2.ครอบครัว

สูญเสียคนที่รัก/ภาวะ/รายได้

### 3.ประเทศชาติ

ทรัพยากร/ภาวะ/ฟื้นฟู





สำนักงานระบบการแพทย์ฉุกเฉินจังหวัดสุโขทัย  
EMERGENCY MEDICAL OF SUKHOTHAI

เจ็บป่วยฉุกเฉิน  
**โทร. 1669**  
บริการ 24 ชั่วโมง



จะลดปัญหาอุบัติเหตุจราจรใน  
จ.ท่งเสียมิได้อย่างไร??





ก่อให้เกิดอุบัติเหตุทางถนน

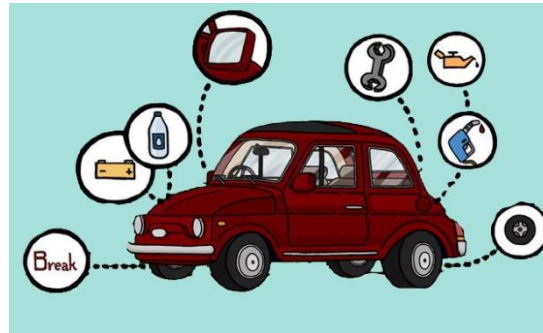


พฤติกรรม

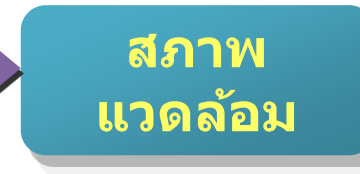
- ขับเร็ว
- ดื่มสุรา
- ง่วง



- สภาพไม่พร้อม มีการดัดแปลง
- ความรู้ ความเชื่อ ค่านิยม



- สภาพชำรุด ขาดป้ายเตือน



- ออกแบบไม่เหมาะสม
- ขาดระบบตรวจสอบ



+ การกวดขัน บังคับใช้ กฎหมายอย่าง ต่อเนื่อง





สำนักงานระบบการแพทย์ฉุกเฉินจังหวัดสุโขทัย  
EMERGENCY MEDICAL OF SUKHOHAI

เจ็บป่วยฉุกเฉิน  
**โทร. 1669**  
บริการ 24 ชั่วโมง



## ต้นตอว่า

**1.กฎบัตรมอสโก พุทธศักราช 2553**

**UN กำหนดให้ 2554 - 2563**

**ทศวรรษ แห่งความปลอดภัยทางถนน**

**2.Service Plan สาขาอุบัติเหตุ กลยุทธ์**

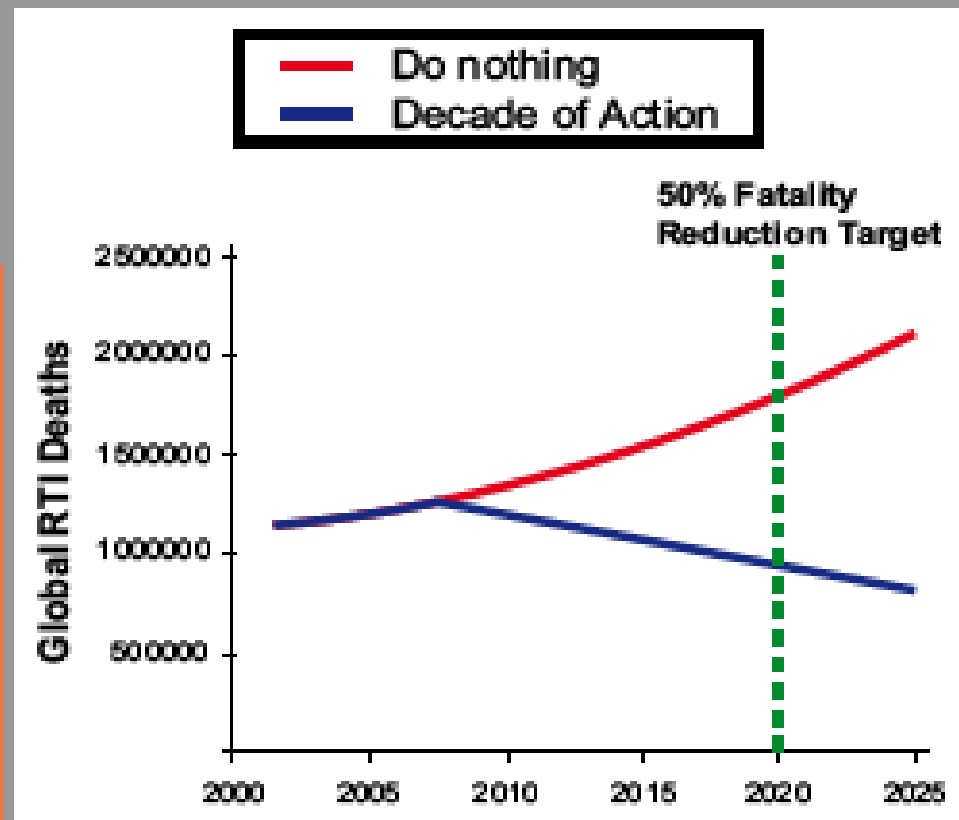
**5 ส. เน้นการมีส่วนร่วม**



# Projection of Global Road Deaths: 2 Scenarios

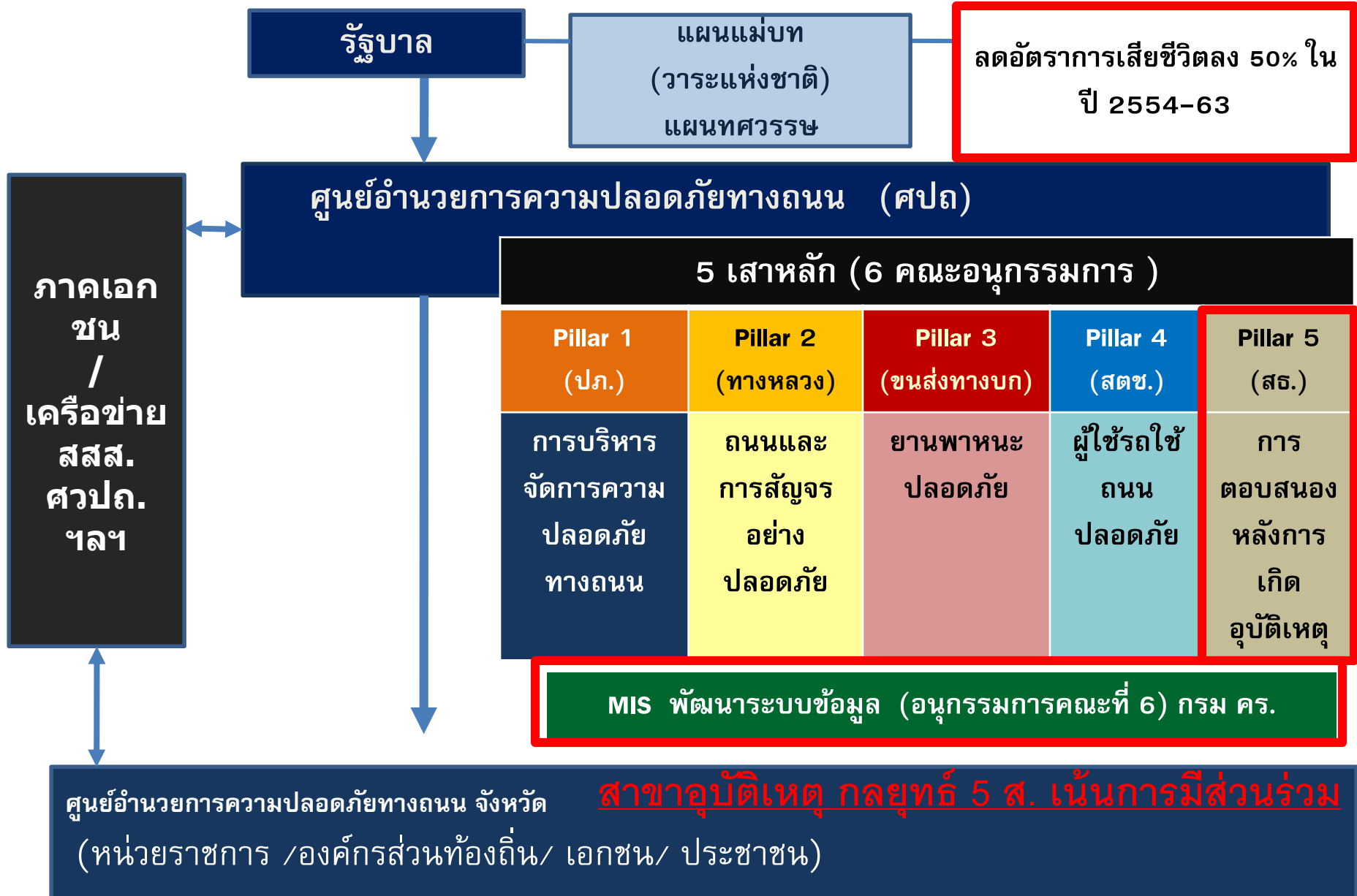
ยอดผู้เสียชีวิตแต่ละปีสูงถึง 1.27 ล้านคน  
ถ้ายังคงใช้มาตรการเดิม ..

ในอีก 20 ปีข้างหน้าอุบัติเหตุทางถนนจะ  
เป็นสาเหตุอันดับต้น ๆ ของการเสียชีวิต  
ของประชากรบนโลก



องค์การสหประชาชาติได้จัดให้มีการประชุมผู้บริหารของทุกประเทศ  
ที่กรุงมอสโก เพื่อร่วมกันผลักดันให้ปัญหาอุบัติเหตุทางถนน เป็นวาระ  
ที่ทุกประเทศจะต้องให้ความสำคัญและเร่งดำเนินการแก้ไข (**Time  
of Action**) โดยตั้งเป้า ลดผู้เสียชีวิตลงครึ่งหนึ่งในทศวรรษหน้า  
(Decade of action for Road Safety: 2011-20)

# ภาพรวมการดำเนินงานป้องกันอุบัติเหตุทางถนนของประเทศ 2554-63





กลยุทธ์ 5 ส.โดยชุมชนมีส่วนร่วม  
สามารถลดอุบัติเหตุจราจรได้

การพัฒนารูปแบบการลดอุบัติเหตุจราจรด้วยกล  
ยุทธ์ 5 ส.โดยชุมชนมีส่วนร่วม





## วิจัยเชิงพัฒนา

### วัตถุประสงค์

- 1) วิเคราะห์ สถานการณ์การเกิดอุบัติเหตุ
- 2) พัฒนารูปแบบการลดภัยทางอุบัติเหตุจราจรด้วย  
กลยุทธ์ 5 ส. โดยชุมชน มีส่วนร่วม
- 3) ประเมินผลการใช้รูปแบบการลดอุบัติเหตุ



## กรอบแนวคิด

- **ตัวแปร อิสระ:**

- ผู้นำชุมชน  
กำนัน/ผู้ใหญ่บ้าน
- ดำเนินการตาม  
แนวทาง 5 ส.

- **ตัวแปรตาม**

จำนวนอุบัติเหตุจราจร / การตาย  
จากอุบัติเหตุลดลง



## ระเบียบวิจัย

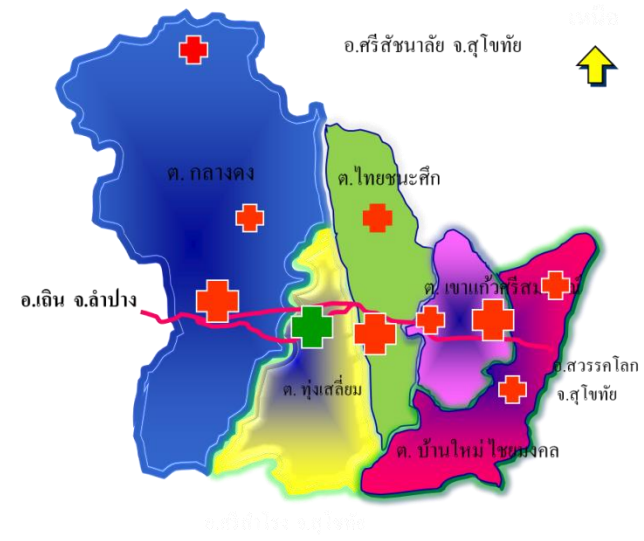
- ประชากร คือ ผู้ใหญ่บ้านทุกหมู่และกำนันทุกตำบลในอำเภอทุ่งเสลี่ยม จำนวน 59 คน ประกอบด้วยผู้ใหญ่บ้านและกำนันโดยแบ่งเป็น 2 กลุ่มดังนี้
- 1 กลุ่มผู้ใหญ่บ้าน จำนวน 54 คน 2 กลุ่มกำนัน ทั้ง 5 ตำบล จำนวน 5 คน





## ขอบเขต

ในพื้นที่อำเภอทุ่งเสลี่ยม 5 ตำบล  
ตั้งแต่ เมษายน 2556- พฤษภาคม  
2558





## เดรื่องมือ

- 1) แนวทางการสนทนากลุ่มการจัดการอุบัติเหตุ
- 2) แนวทางการจัดทำแผน/โครงการ / ห้วงข้อ/ประเด็น/พรีรับพิตชอบ
- 3) ตารางการประเมินโครงการตาม CIPP Model

ผ่านการตรวจสอบความตรงของเนื้อหาจากทรงคุณวุฒิ 3 ท่าน

**IOC = 0.98**







## ขั้นตอนการดำเนินงาน

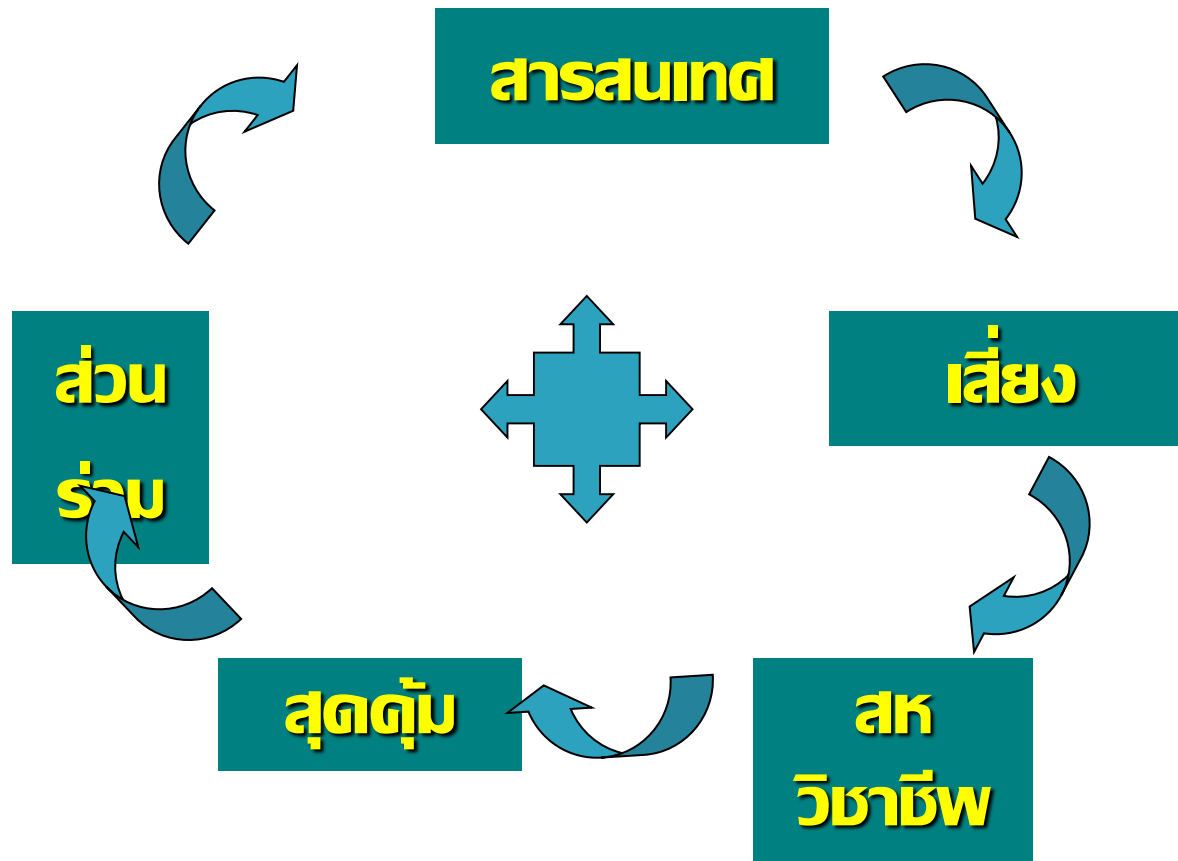
ขั้นตอน	เตรียมมือ/การดำเนินการ	การเก็บรวบรวมข้อมูล
1.วิเคราะห์ลักษณะการเกิดอุบัติเหตุ <b>ส.1 สารสนเทศ</b>	-แนวทางการสนทนากลุ่ม -บันทึกการสนทนา	-บันทึกลักษณะอุบัติเหตุ -การจัดการอุบัติเหตุ -เรียงความสำคัญ
2.สร้างแผนปฏิบัติการ <b>ส.2 สุดเสียง</b> <b>ส.3 สหวิชาชีพ</b>	-แนวทางการจัดทำแผน/โครงการ/ประเมินผล	-รวบรวมแผนปฏิบัติการ
3.การนำแผนไปใช้ <b>ส4 สุดคุ้ม</b> <b>ส5 ส่วนร่วม</b>	-ตารางการประเมินโครงการ -สรุปทฤษฎี - CIPP Model	-การสังเกตแบบไม่มีส่วนร่วม - ตารางบันทึก



## การวิเคราะห์ข้อมูล

- 1. สอนทบทวน/สรุปบทเรียน/ถอดบทเรียน/ จากนั้น แยกประเภทข้อมูล  
ตีความ และสร้างแนวเรื่อง และสรุปเป็นผลการประชุม
- 2. การประชุมเชิงปฏิบัติการ/สังเคราะห์โครงการ/แผนงาน
- 3. การสังเกตแบบไม่มีส่วนร่วม

# กลยุทธ์ 5 ส. ลดอุบัติเหตุ





# 1) ส สาธารณสุข



ตารางแสดงความสูญเสียผู้ประสบเหตุจราจรอำเภอทุ่งเสลี่ยม

ปี พศ.	จำนวนครั้งการเกิดอุบัติเหตุ	พิการ	เสียชีวิต	บาดเจ็บสมอง
๒๕๕๒	๙๓๙	๙๑	๔	๑๐๑
๒๕๕๓	๙๖๖	๑๐๓	๓	๑๑๙
๒๕๕๔	๙๓๖	๙๕	๖	๑๐๔
๒๕๕๕	๗๖๔	๗๗	๒	๒๑๑
๒๕๕๖	๕๗๘	๘๗	๑	๑๗๗
๒๕๕๗	๖๗๗	๕๐	๒	๑๔๔
๒๕๕๘	๕๖๐	๓๔	๑	๑๒๒

# ด้านสถานที่ ที่เกิดเหตุสูงสุด

ตำบล	จุดเสี่ยง	2553		2554		2555	
		เจ็บ	ตาย	เจ็บ	ตาย	เจ็บ	ตาย
บ้านใหม่	- โค้งกาแพเรือขนแก้ว	15		12		12	
	- หน้าวัดใหญ่	17		11		11	
	- หน้าท่าข้าวกำนันคิด	12		12		11	
	- หน้าตลาดน้อยในหมู่ 2	12	1	12		14	1
เขาแก้ว	- แยกโรงเรียนชัยมงคล	12		2		3	
	- หน้าตลาดใน	12	1	1		1	
	- สามแยกวัดเขาแก้ว	13		3		1	1
	- สี่เลนส์วัดหม่อน	14		4	1	4	
	- แยกโรงเรียนสามหลัง	12		4		4	1
ไทยชนะศึก	- หน้าโรงเรียนไทยชนะศึก	15		2		4	
	- แยกสายลมจอย	19		8	1	9	1
	- หน้าโรงเรียนแม่ทุเลา	13		2		2	
	- หน้าคาร์แคร์	13		2		1	
	- โค้งทุ่งพริก	12		1		1	
ทุ่งเสลี่ยม	- หน้าเทศบาล	23	1	24		23	1
	- หน้ารร.ชนูปถัมภ์	20		21		24	
	- หน้าเซเว่น	24		22		25	
	- หน้าวัดพิพัทธ์	16		20		22	
	- แยกท่าเดื่อ	22		15	1	15	
กลางดง	- แยกออกสั๊กา กาแฟสด	12		14		15	
	- ตลาดสายใน	11		14		19	
	- แยกเทศบาลกลางดง	10		11	1	17	1
	- แยกวัดม่อน	13		10		11	
	- แยกป้อมตำรวจ	10		11		14	

# เกิดโครงการ

## 1.1 โครงการ ลดอุบัติเหตุแบบบูรณาการผู้ใหญ่บ้านทำนบ

เหตุผล : - ข้อมูลตรงจุด/สถิติ(เกิดเหตุถนนสายหมู่บ้าน

เป้าหมาย : ลดการเกิดอุบัติเหตุ เพิ่มจำนวนรูปแบบการป้องกัน

กิจกรรม : - หมู่บ้านปลอดเหตุ / ตรวจจับ / ป้ายเตือนใจนัดบิด

การวัดผล : - อสม./swast./อช/43แเพิ่ม/19สาเหตุ





สำนักงานระบบการแพทย์ฉุกเฉินจังหวัดสุโขทัย  
EMERGENCY MEDICAL OF SUKHOThai

เจ็บป่วยฉุกเฉิน  
**โทร. 1669**  
บริการ 24 ชั่วโมง



## 2) ส สุดเสียง (ตันทา/วิตรารักษ์/ป่องกัน/เพ้าระวัง)





# โครงการ รมรนต์หมู่บ้านปลอดภัย

เหตุผล : - ข้อมูลตรงจุด/สถิติ(เกิดเหตุ

เป้าหมาย : ถนนปลอดภัย

กิจกรรม : - สำรวจจุดเสี่ยง/หมู่บ้านปลอดภัย / ติ่งปลอดภัย / การ

วัดผล : - จำนวนอุปกรณ์ป้องกันเหตุที่เพิ่มขึ้น/หยุดอุบัติเหตุลด



# ผลลัพธ์ : ทั้ง 59 หมู่บ้านมีการสำรวจ/ติดตั้งสื่ออุปกรณ์ ป้องกันครบทุกแยก/จุดเสี่ยง





### 3) ส สหวิชาชีพ

- 5 สาขาหลัก ระดับอำเภอ. ( อบต. / บนส่ง / ตำรวจ / สาธารณสุข / พุทธศาสนิกชน )  
    พุทธิชนบ้านกำนัน ( FR )





## ส.ที่ 4) ส สุดตัม

- - ดนต้นแบบ
- - 3ม2ข1ร.
- - หมู่บ้านปลอดเหตุถนนปลอดภัย





# 5) ส. การมีส่วนร่วม มีภาคีป้องกันอุบัติเหตุระดับอำเภอ นายอำเภอเป็นประธาน



ภาคีป้องกันอุบัติเหตุระดับอำเภอ นายอำเภอเป็น  
ประธาน ติดตามทุกวาระประชุม ประเมินปรับใช้ผลักดัน  
เป็นนโยบายสาธารณะระดับอำเภอ

1. ร่วมคิดวางแผน
2. ร่วมปฏิบัติ
3. ร่วมประเมินชื่นชมผลงาน



## CIPP Model

- (Internal) ผู้จัดทำโครงการ
- (External) นายอำเภอ / นายกอบต. / หัวหน้าส่วนราชการ





## บริบท (Context)

ประเด็น	$\bar{X}$	SD	แปลว่า
1. หลักการและเหตุผลของโครงการ	3.95	0.44	สอดคล้องกับผู้บริหาร
2. วัตถุประสงค์ของโครงการ	3.93	0.47	ชัดเจน
3. เป้าหมายของโครงการ	3.99	0.48	มุ่งสู่ความปลอดภัย
4. การเตรียมการก่อนการดำเนินงาน	3.94	0.45	เตรียมพร้อม ครอบคลุม
<b>รวมเฉลี่ย</b>	<b>3.97</b>	<b>0.46</b>	



## ปัจจัยนำเข้า (Input)

ประเด็น	$\bar{X}$	SD	แปลผล
1. บุคลากร	3.85	0.61	มีความพร้อม
2. วัสดุอุปกรณ์	3.89	0.64	สนับสนุน
3. เครื่องมือเครื่องใช้	3.80	0.66	เพียงพอ
4. อาคารสถานที่	3.86	0.60	เพียงพอ
5. งบประมาณ	3.18	0.58	ล่าช้า/ติดขัดระเบียบ
<b>รวมเฉลี่ย</b>	<b>3.71</b>	<b>0.62</b>	





## ด้านกระบวนการ (Process)

ประเด็น	$\bar{X}$	SD	แปลว่า
1. กระบวนการดำเนินงาน	4.11	0.55	การเข้าถึง ประชาสัมพันธ์
2. กิจกรรมดำเนิน โครงการ	4.01.	0.58	ต้นตัว
3. การนิเทศกำกับติดตาม	3.90	0.59	มีส่วนร่วม
<b>รวมเฉลี่ย</b>	<b>4.00</b>	<b>0.57</b>	



## พาวลิต (Product)

ประเด็น	$\bar{X}$	SD	หมายเหตุ
1. ประโยชน์ของ การดำเนินงาน	4.09	0.56	เกิดประโยชน์โดยตรง
2. ต่อชุมชน	4.12	0.59	เห็นผลเชิงประจักษ์
3. ต่อประชากร	4.15	0.61	มีรูปธรรมชัดเจน
4. ต่อ ประเทศชาติ	4.13	0.60	
รวมเฉลี่ย	4.12	0.59	



## รูปแบบ (เดิม/ใหม่)

เดิม	ใหม่
<ol style="list-style-type: none"> <li>1. ข้อมูลแยกส่วน</li> <li>2. แก้ไขหาไม่ตรงจุด</li> <li>3. ทำงานไม่เกี่ยวข้องกัน</li> <li>4. ทำงานตามตาราง:</li> </ol> <p style="text-align: center;"><b>อุบัติเหตุเพิ่ม</b></p>	<ol style="list-style-type: none"> <li>1. เก็บและดึงข้อมูลใช้ประโยชน์เป็นฐานการพัฒนา</li> <li>2. แก้ไขหาตามบริบท/พื้นฐานของข้อมูล</li> <li>3. บูรณาการ/เป้าหมายเดียวกัน</li> <li>4. ติดตามต่อเนื่อง/ยั่งยืน/นโยบายสาธารณะ:</li> </ol> <p style="text-align: center;"><b>อุบัติเหตุลดลง</b></p>



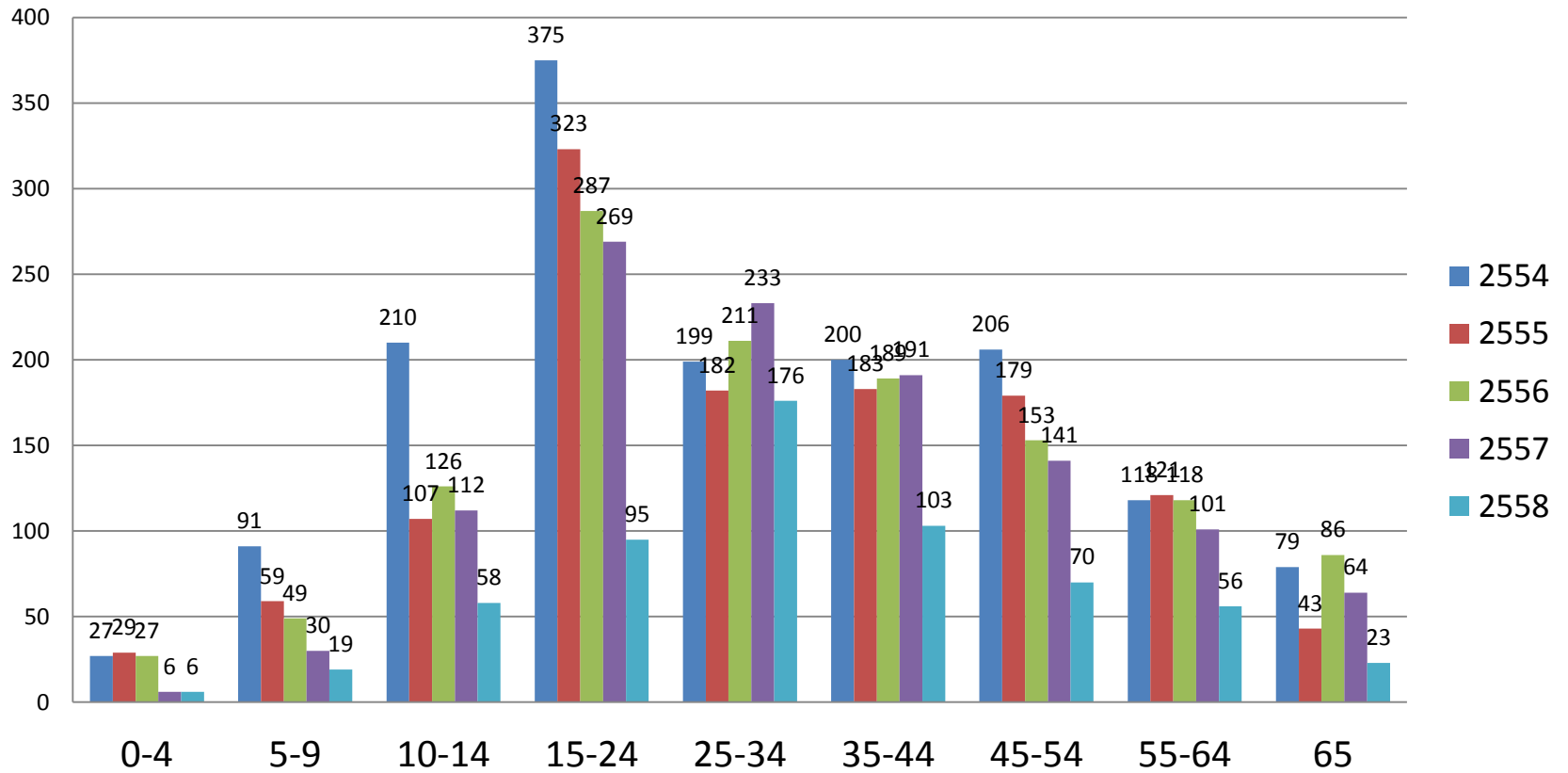
## ผลการดำเนินงาน

- อุบัติเหตุเกิดในกลุ่มอายุ 25 -40 ปี ชาย 78.23%
- เกิดในช่วงเวลา 17.00 น. – 22.00 น.
- พฤติกรรมการดื่มสุราติดเป็น 80.66 % สวมหมวกนิรภัย 43.12
- มอเตอร์ไซด์ 81.22 %
- เกิดในถนนสายในหมู่บ้าน 55.08 %.
- วิทยาลัย



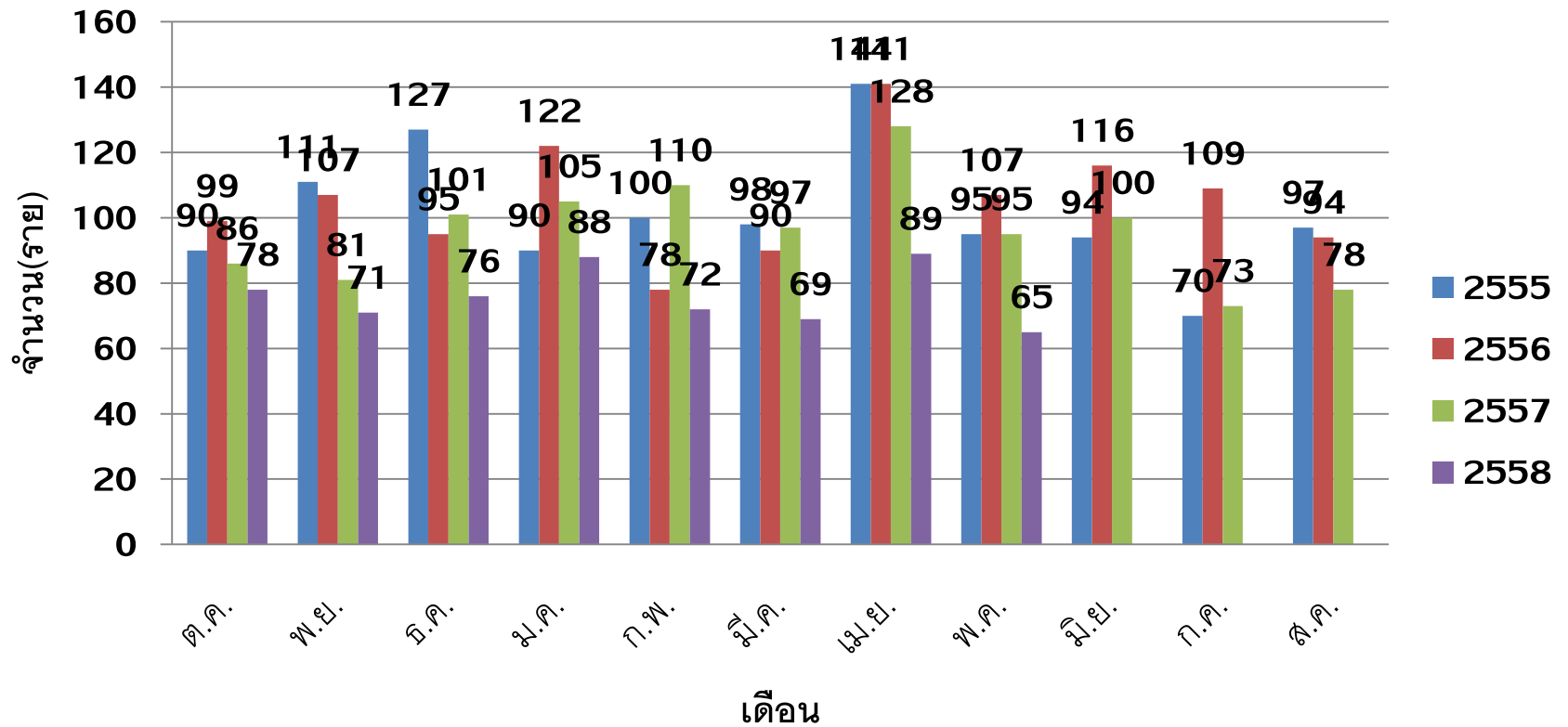
# ด้านบุคคล

จำนวนผู้บาดเจ็บแยกกลุ่มอายุ

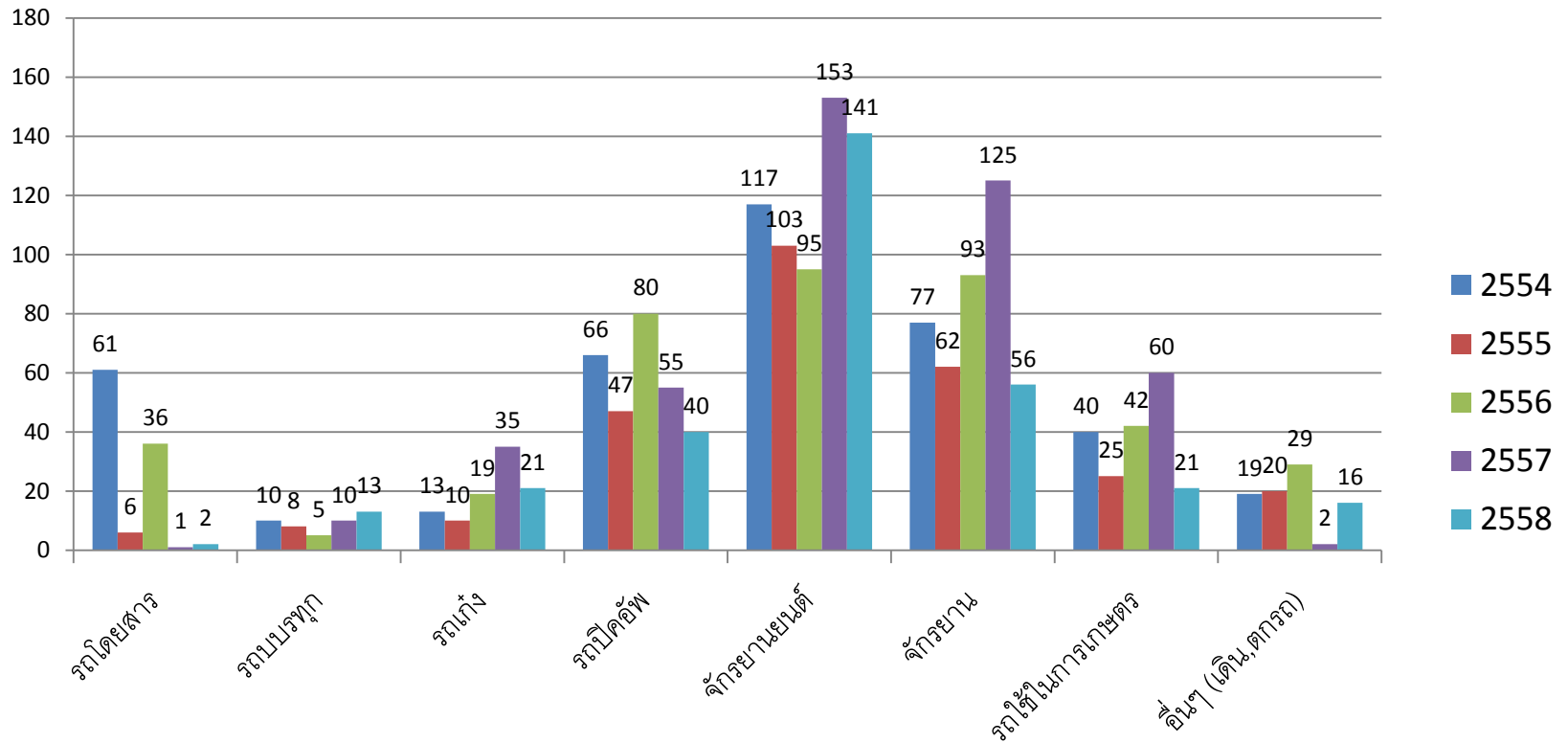


# ด้านเวลา(ต่อ)

## จำนวนผู้บาดเจ็บแยกรายเดือน

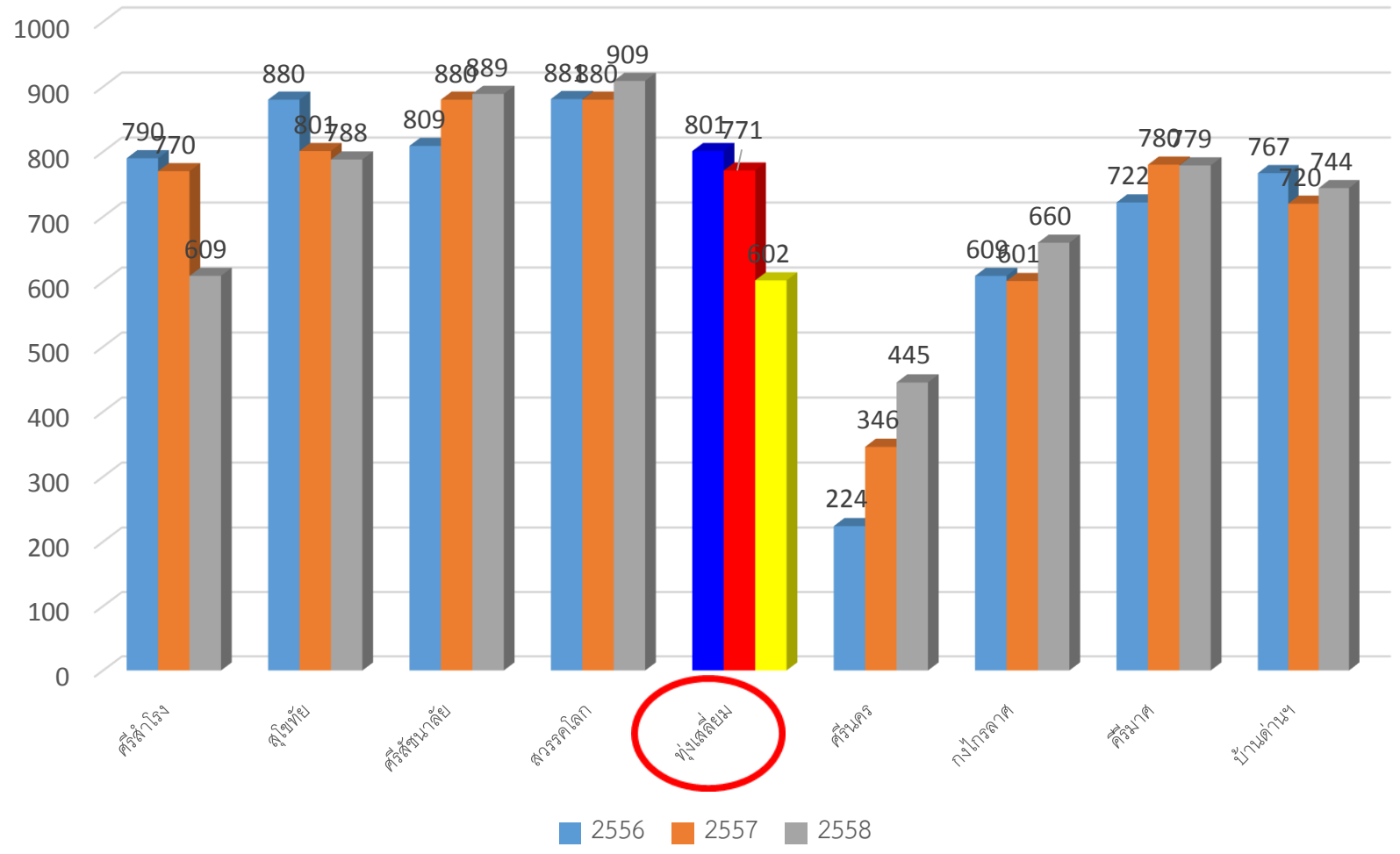


# ประเภทของยานพาหนะที่เกิดเหตุ





# จำนวนผู้บาดเจ็บจากอุบัติเหตุทางถนน จำแนกรายอำเภอ





# อัตราการตายจากอุบัติเหตุทางถนนจำแนกตามอำเภอ

## จังหวัดสุโขทัย

ปีงบประมาณ 2556-2558

เกณฑ์ปี 56 < 22/แสน

ประชากรเกณฑ์ปี 57 <

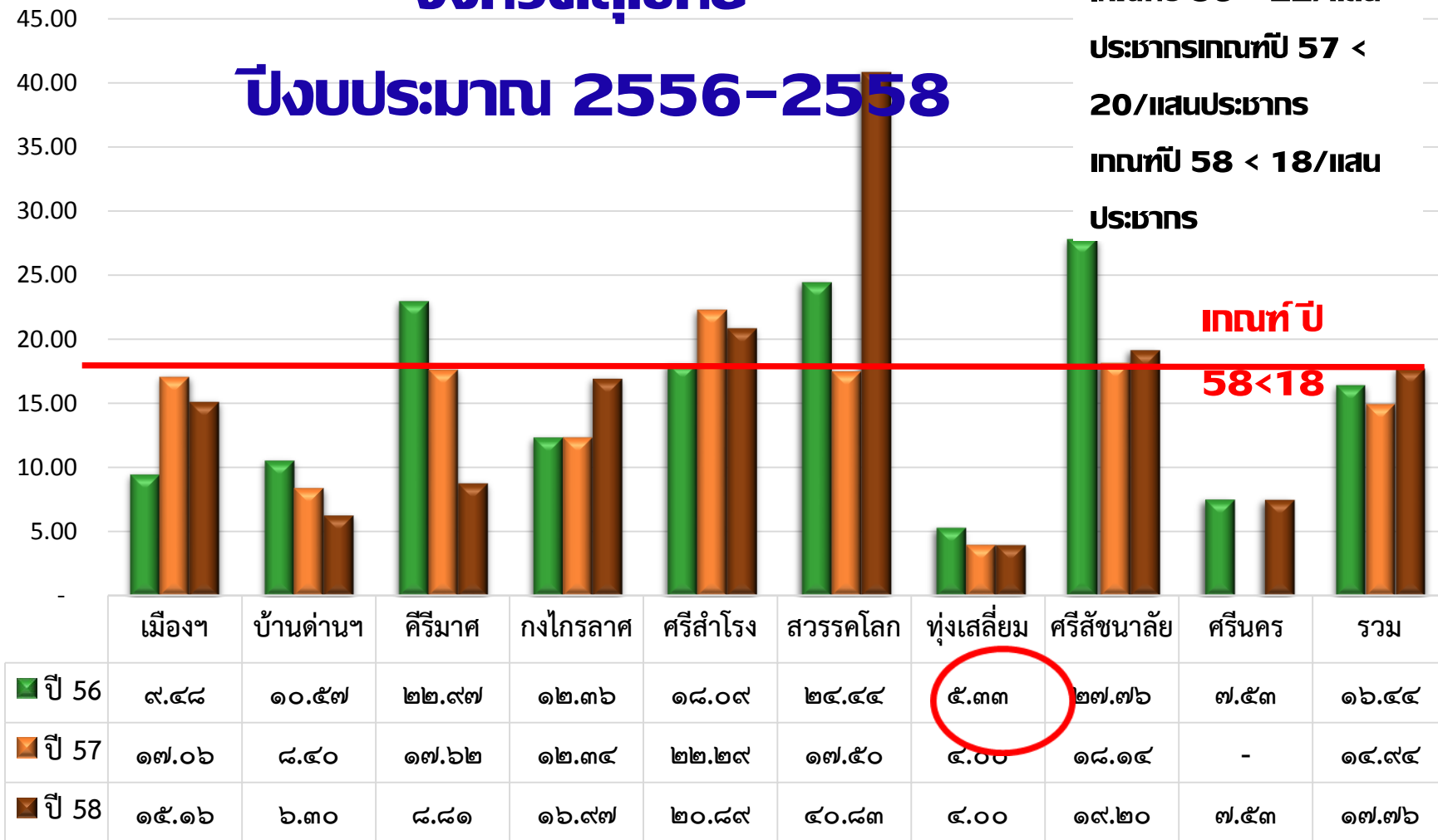
20/แสนประชากร

เกณฑ์ปี 58 < 18/แสน

ประชากร

เกณฑ์ปี

58 < 18





## ข้อเสนอแนะ:

- การใช้และตื่นข้อมูลอย่างเป็นระบบสามารถแก้ไขปัญหาได้ตรงจุด
- สามารถนำไปใช้กับกิจกรรมด้านอื่นที่เน้นการมีส่วนร่วมของชุมชน





## ปัจจัยแห่งความสำเร็จ

- 1.ผู้บริหาร / ทีมมุ่งมั่น
- 2. ชุมชนมีความตระหนัก / ตื่นตัว / ร่วมมือ
- 3. การประสานงานที่รวดเร็ว / ต่อเนื่องซึ่งทำตนยิ่งมาร่วมมากขึ้น
- ประชุมพูดคุยกันเสร็จเกิดความภูมิใจ อิ่มใจ
- แลกยอดี แต่ทว่าใหม่ ๆ
- ขยายกิจกรรม
- แนวคิด
- กลุ่มคนทำงาน





สำนักงานระบบการแพทย์ฉุกเฉินจังหวัดสุโขทัย  
EMERGENCY MEDICAL OF SUKHOHAI

เจ็บป่วยฉุกเฉิน  
**โทร. 1669**  
บริการ 24 ชั่วโมง



## ประโยชน์ที่ได้รับ

ต่อประชาชน

ต่อองค์กร

ต่อประเทศชาติ

สัมพันธภาพระหว่างหน่วยงาน





## ผลงานที่ภาคภูมิใจ

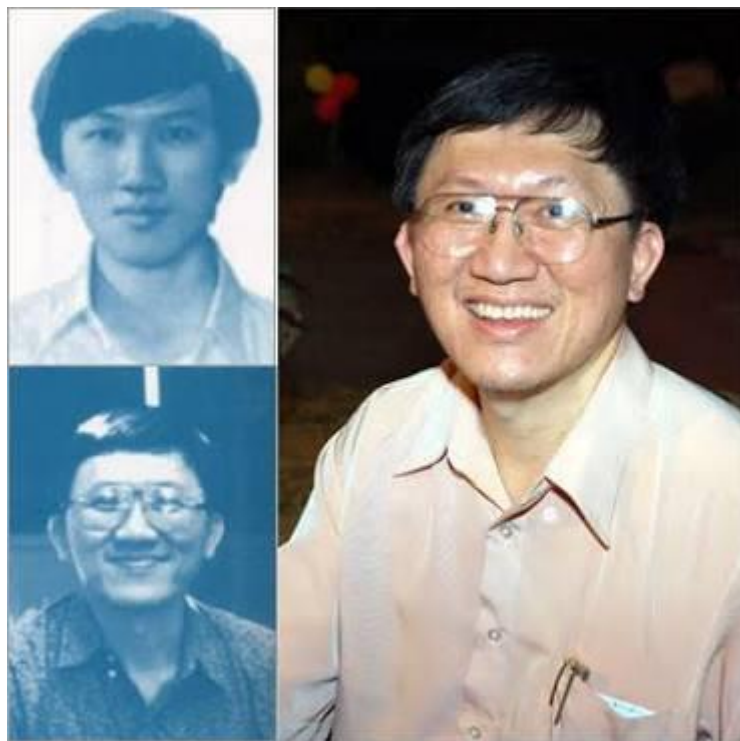
- รางวัล นายกรัฐมนตรี Road Safety จำแนกที่มีการจัดการด้านอุบัติเหตุทางท้องถนน ดีเด่น 15 ธันวาคม 2558



# ทำแล้วมีความสุข / สนุก ขอให้ทุกท่านมีความสุขกับการทำงาน สวัสดิ์ตรีรับ



# My Idol









## การวิเคราะห์ข้อมูล

- แบบสัมภาษณ์ / สังกศต วิเคราะห์ใช้ทัศนวิสัย แจกแจงข้อมูล
- การทำ
- มีส่วนร่วม
- สภาพสังคม

ตีความจำแนกประเด็น

# การวิเคราะห์ ข้อมูล ใช้ทฤษฎี

- แบบสัมภาษณ์ / สังเกต มาตรฐานตรวจสอบความสมบูรณ์ (สามเสา)
- วิเคราะห์แจกแจงข้อมูล ว่ากระทำ,ส่วนร่วม,สภาพสังคม **ตีความและสร้างข้อสรุป**
- **ตีความจำแนกประเด็น**
- ปัจจัยที่ทำให้เกิดการดำเนินตาม 5 ส. คือ
- - ความตระหนักในพลเสียของอุบัติเหตุ
- -การมีส่วนร่วม
- -การติดตามงานอย่างต่อเนื่อง



## การวิเคราะห์ข้อมูล

- แบบสัมภาษณ์ / สังกศต วิเคราะห์ใช้ทัศนวิสัย แจกแจงข้อมูล
- การทำ
- มีส่วนร่วม
- สภาพสังคม

ตีความจำแนกประเด็น