



**สะท้อนภาพของการทำงาน กรณีสถานการณ์อุทกภัย
จังหวัดสุราษฎร์ธานี**

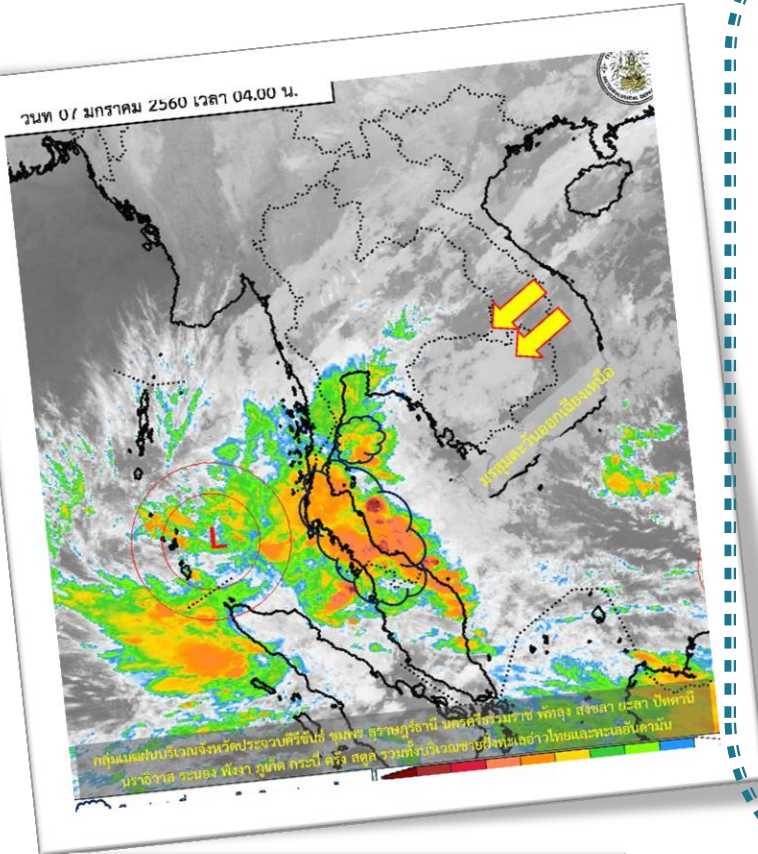
สถานการณ์น้ำท่วม สุราษฎร์ธานี

กรมอุตุนิยมวิทยา ประกาศเตือนภัย

มรสุมพัด ปกคลุมอ่าวไทยและภาคใต้ มีความ
กดอากาศต่ำกำลังแรง ทำให้ภาคใต้ฝั่งตะวันออก
มีฝนตกหนักถึงหนักมาก

...ผลลัพธ์...

- น้ำท่วมป่าไหลหลาก ท่วมขังเป็นบริเวณกว้าง
- ถนนบางช่วงถูกตัดขาด
- ประชาชนได้รับผลกระทบ 70,000+
ครัวเรือน



สถานการณ์น้ำท่วม

ผลกระทบจาก สถานการณ์ น้ำท่วม



ผลกระทบต่องานสาธารณสุข...

- รพช. รพ.ได้รับกระทบ 4 แห่ง
- รพ.สต. ปิดบริการ 3 แห่ง (ได้รับผลกระทบ 29 แห่ง)
- รพช. ถูกตัดขาด 4 แห่ง มีปัญหาการลำเลียงและการส่งต่อผู้ป่วย
- กระทบการส่งต่อผู้ป่วยในพื้นที่เกาะเนื่องจากคลื่นลมแรง

มีพื้นที่ได้รับผลกระทบ

18 อำเภอ

119 ตำบล

911 หมู่บ้าน

79,365 ครอบครัว

ประชากรได้รับผลกระทบ

232,016 ราย

บาดเจ็บ 140 ราย

เสียชีวิต 10 ราย

ส่งผู้ป่วยผ่านระบบ EMS

14 ราย

...บทเรียน...

- ▶ การป้องกันหน่วยบริการ
- ▶ ระบบสื่อสาร
- ▶ การส่งต่อผู้ป่วย
 - เฮลิคอปเตอร์
 - รถพยาบาลรับช่วง
 - รถยกสูง รถบรรทุก 10 ล้อใหญ่
 - เรือห้องแบน
- ▶ การสนับสนุน หน่วยบริการอาหาร เวชภัณฑ์



การจัดการขณะเกิดภัย

ศูนย์ปฏิบัติการตอบโต้ภาวะฉุกเฉิน ทางด้านการแพทย์และสาธารณสุข

ศูนย์บัญชาการเหตุการณ์จังหวัดสุราษฎร์ธานี
ผู้ว่าราชการจังหวัดสุราษฎร์ธานี

Operations

ผู้บัญชาการเหตุการณ์
นายแพทย์สาธารณสุขจังหวัดสุราษฎร์ธานี

เจ้าหน้าที่ประสานงาน
นางอรณีส ยวงทอง

เจ้าหน้าที่ความปลอดภัย
นายสามารถ สุเมธีวรศักดิ์

เจ้าหน้าที่ประชาสัมพันธ์
นางสินีลักษณ์ จิรสัตย์สุนทร

หัวหน้าส่วนปฏิบัติการ
นายจิรชาติ เรืองวัชรินทร์

หัวหน้าส่วนแผนงาน
นายศรุตยา สุทธิรักษ์

หัวหน้าส่วนสนับสนุนกำลังบำรุง
นางอังคณา ศรีนามวงศ์

หัวหน้าส่วนการเงิน/บริหาร
จัดการ
นายรุ่งโรจน์ เทื่อใหม่

EOC ระดับอำเภอ
นายอำเภอ

สสอ.

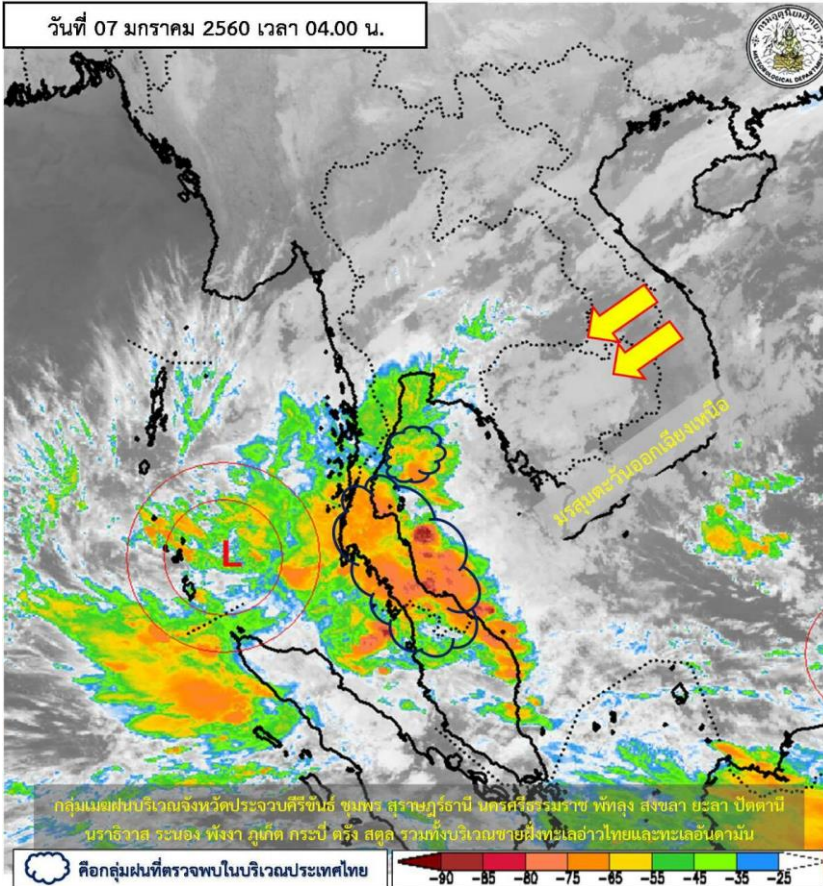


สถานการณ์น้ำท่วม เขตฯ ๑๑



Region 11

วันที่ 07 มกราคม 2560 เวลา 04.00 น.



มีพื้นที่ได้รับผลกระทบ 4 จังหวัด

1. จังหวัดนครศรีธรรมราช
2. สุราษฎร์ธานี
3. ชุมพร
4. กระบี่

มีพื้นที่ได้รับความเสียหาย

55 อำเภอ
361 ตำบล 1 เทศบาลเมือง
3,079 หมู่บ้าน 126 ชุมชน
354,011 ครอบครัว

ประชากรได้รับผลกระทบ

1,109,266 ราย
บาดเจ็บ 4,097 ราย
เสียชีวิต 30 ราย
(นครศรีธรรมราช 14 ราย, สุราษฎร์ธานี 10 ราย,
ชุมพร 3 ราย, กระบี่ 3 ราย)
ส่งผู้ป่วยผ่านระบบ EMS 122 ราย

1. สำนักงานสาธารณสุขจังหวัด 1 แห่ง

- นครศรีธรรมราช 1 แห่ง



2. สำนักงานสาธารณสุขอำเภอ 11 แห่ง

- ชุมพร 5 แห่ง
- สุราษฎร์ธานี 3 แห่ง
- นครศรีธรรมราช 3 แห่ง

มูลค่าความเสียหาย

สุราษฎร์ธานี	7,558,663.06 บาท
นครศรีธรรมราช	6,428,500.00 บาท
ชุมพร	15,311,910.00 บาท
รวม	32,504,073.06 บาท

3. โรงพยาบาล 7 แห่ง



- สุราษฎร์ธานี 5 แห่ง
- ชุมพร 2 แห่ง
- นครศรีธรรมราช 3 แห่ง



4. โรงพยาบาลส่งเสริมสุขภาพตำบล/สถานีอนามัย 82 แห่ง

- นครศรีธรรมราช 36 แห่ง
- ชุมพร 25 แห่ง
- สุราษฎร์ธานี 20 แห่ง
- กระบี่ 1 แห่ง



5. บุคลากรได้รับผลกระทบ 915 ราย/ครัวเรือน



ผลกระทบ

จากสถานการณ์
น้ำท่วม

ผังโครงสร้าง PHEICS เขตสุขภาพที่ 11 (Suratthani)

ผู้บัญชาการเหตุการณ์
นพ.ณัฐวุฒิ ประเสริฐสิริพงศ์ ผู้ตรวจราชการกระทรวงสาธารณสุข
นพ.เจษฎา ฉายคุณรัฐ สาธารณสุขนิเทศก์

เจ้าหน้าที่ประสานงาน
นพ.ขจรศักดิ์ แก้วจรัส COO
นพ.จิรชาติ เรืองวัชรินทร์ รอง COO

เจ้าหน้าที่ความปลอดภัย
นส.วรรณดี ศุภวงศานนท์ ผช. COO

ทีมตระหนักรู้สถานการณ์ (SAT)
นางอรณีส ยวงทอง / ศูนย์วิชาการ

เจ้าหน้าที่ประชาสัมพันธ์
นางจิราภรณ์ อุณเสียม ผช.ผตร.

หัวหน้าส่วนปฏิบัติการ

หัวหน้าส่วนแผนงาน

หัวหน้าส่วนสนับสนุนกำลังบำรุง

หัวหน้าส่วนการเงิน/บริหารจัดการ

นพ.พีระพงษ์ ภาวสุทธิไพศิฐ ผอ.
รพ.สฎ.
(ผอ.รพต./รพท.
ทุกจังหวัดในเขต 11)

นพ.ขจรศักดิ์ แก้วจรัส
นพ.สสจ.สฎ.
(นพ.สสจ.
ทุกจังหวัดในเขต 11)

นพ.จิรชาติ เรืองวัชรินทร์
ผชช.ว.สสจ.สฎ
(ผชช.ว. สสจ.
ทุกจังหวัดในเขต 11)

นายสามารถ สมเอื้อศักดิ์
นักวิชาการสาธารณสุขเชี่ยวชาญ
สสจ.มฎ(หัวหน้างานบริหาร สสจ.
ทุกจังหวัดในเขต 11)

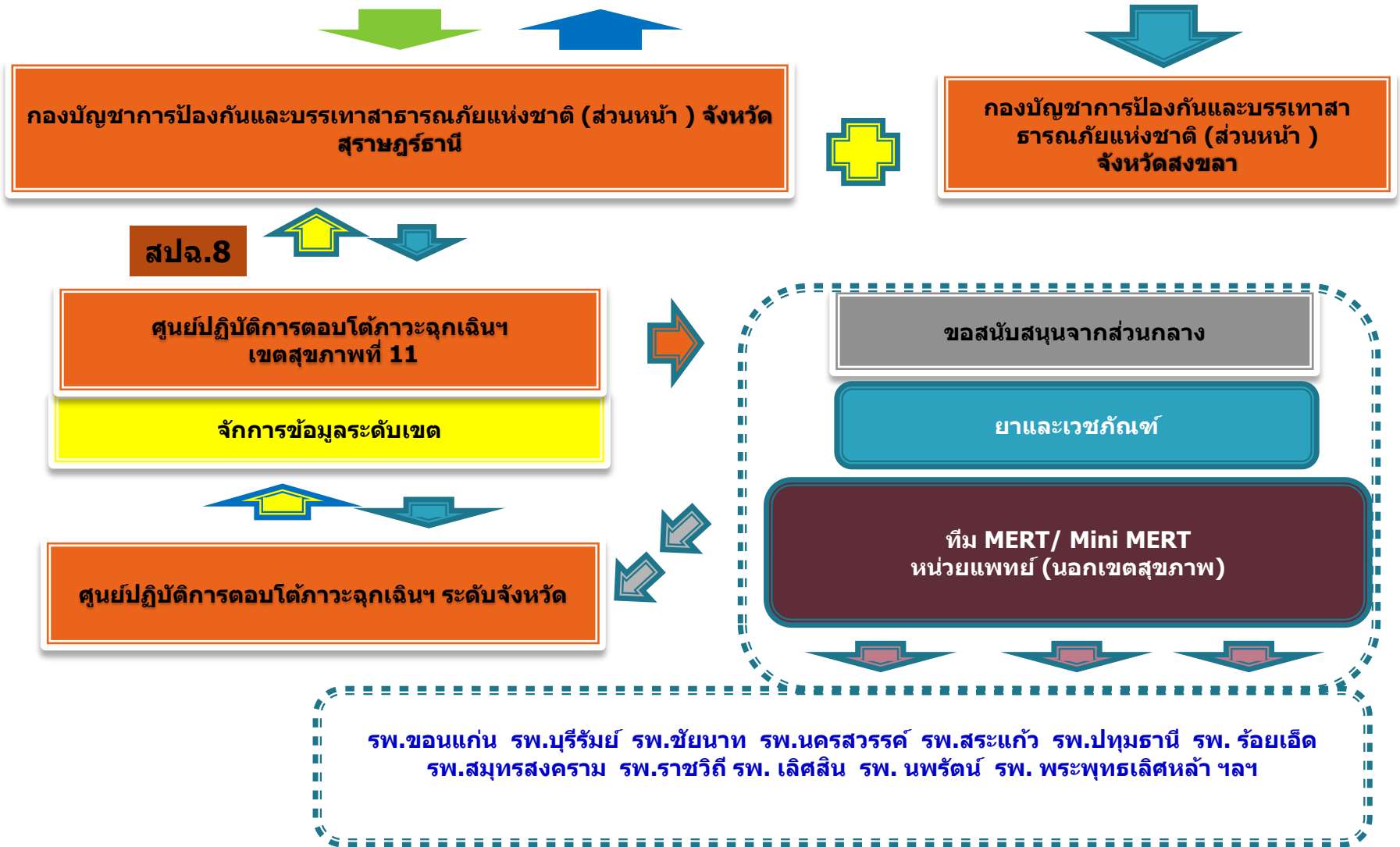
ทีม MERT/ Mini MERT
หน่วยแพทย์เคลื่อนที่ ในเขต
(ระนอง กระบี่ พังงา ภูเก็ต)
ชุดปฏิบัติงานฉุกเฉินทางอากาศ
(รพ.กรุงเทพ)

จัดการข้อมูลระดับเขต
(นครศรีธรรมราช/ ชุมพร/
สุราษฎร์ธานี/กระบี่)

สนับสนุนยาและเวชภัณฑ์
ชุดปรับปรุงด้านสิ่งแวดล้อม
ชุดป้องกันโรคและความคุ้มครองโรค

สนับสนุนงบประมาณ

กองบัญชาการป้องกันและบรรเทาสาธารณภัยแห่งชาติ



การสนับสนุนจากส่วนกลาง และอื่นๆ

กรม ควบคุมโรค

รองเท้าบูท, ยาทากันยุง, ทราายเทมีฟอส, มุ้ง,
เวชภัณฑ์ป้องกันโรค (ผ่านสำนักงานเขตสุขภาพที่ 11)

กรมอนามัย

คลอรีน, สารส้ม
(ผ่านสำนักงานเขตสุขภาพที่ 11)

กรมพัฒนาแพทย์ แผนไทย

ยาสมุนไพรรักษาน้ำกัดเท้า, ยาต้ม

สถาบันการแพทย์ ฉุกเฉินแห่งชาติ

เสื้อชูชีพ

- องค์การเภสัชกรรม (โดยสธจ.)
- รพ.จุฬาลงกรณ์
- ชมรมร้านขายยา
- รพ.กรุงเทพ

ยาและเวชภัณฑ์

ปัญหาอุปสรรค

ในการจัดการภาวะฉุกเฉินทางสาธารณสุข

ฝ่ายประชาสัมพันธ์

- ✚ การประชาสัมพันธ์ข้อมูลข่าวสารจากส่วนกลาง ยากต่อการเข้าถึงและยังไม่ครอบคลุมทุกพื้นที่
- ✚ ขาดบุคลากรที่มีความชำนาญในการเขียนข่าว เพื่อเผยแพร่สื่อต่อสาธารณชน
- ✚ การประชาสัมพันธ์ของภาคส่วนต่างๆ เช่น สายด่วนสุขภาพจิต 1323 ยังไม่เป็นที่รู้จักอย่างทั่วถึง ควรมีการประชาสัมพันธ์สายด่วนที่สำคัญต่างๆเพิ่มมากขึ้น



ฝ่ายประสานงาน

- ✦ ขาดความพร้อมของอุปกรณ์สื่อสาร ระหว่างพื้นที่ที่ประสบอุทกภัยกับส่วนกลาง เช่น วิทยุสื่อสาร
- ✦ แบบฟอร์มการรายงานผลการปฏิบัติงานยังไม่เป็นไปในทิศทางเดียวกัน ทำให้มีความผิดพลาดในการประสานงานกับหน่วยงานต่างๆ
- ✦ การจัดการระบบการประสานงานยังไม่มี ความชัดเจน ควรมีผู้รับผิดชอบหลักหรือผู้ประสานงานหลัก พื้นที่ ละ 1 จุด



ฝ่ายความปลอดภัย

- # มีความไม่ปลอดภัยในการปฏิบัติงานของเจ้าหน้าที่ในการเข้าถึงพื้นที่ประสบอุทกภัย
- # ขาดความปลอดภัยในการเข้าถึงข้อมูลข่าวสาร ทั้งระดับเขต/ส่วนกลาง
- # ความปลอดภัยของระบบการส่งต่อผู้ป่วยออกนอกพื้นที่ประสบอุทกภัย ยังมีความเสี่ยง



ส่วนปฏิบัติการ

- # การประสานงานเพื่อขอข้อมูลประกอบการวิเคราะห์ในการจัดทีมลงพื้นที่ที่มีความล่าช้า
- # ขาดความพร้อมของทีมแพทย์และสาธารณสุขในพื้นที่
- # ขาดการบูรณาการร่วมกันระหว่างทีมแพทย์และสาธารณสุข
- # การประสานงานจัดทีมแพทย์และสาธารณสุขลงพื้นที่ยังไม่ทั่วถึง



ส่วนแผนงาน

- # การคาดการณ์และการประเมินความรุนแรงของสถานการณ์มีความคลาดเคลื่อน
- # การรวบรวมข้อมูลและการวิเคราะห์ข้อมูลมีความล่าช้า
- # แบบฟอร์มที่ใช้ในการรายงานข้อมูลยังไม่ได้มาตรฐาน ขาดคำจำกัดความ และมีการเปลี่ยนแปลงกะทันหัน
- # ระบบการส่งต่อข้อมูลมีความหลากหลาย ทำให้การรวบรวมจัดทำข้อมูลมีความคลาดเคลื่อน



ส่วนสนับสนุน

- # ไม่มีการเตรียมความพร้อมในการสำรองยาและเวชภัณฑ์ที่พร้อมใช้งานในพื้นที่ประสบภัย
- # การบริหารจัดการการกระจายยาและเวชภัณฑ์ ยังไม่ทั่วถึงและมีความล่าช้าในการขนส่งสู่พื้นที่ประสบภัย
- # ขาดการตรวจสอบและทดสอบคุณภาพของยาและเวชภัณฑ์ก่อนการกระจายสู่พื้นที่ประสบภัย
- # มีการคำนวณความต้องการของการยาเวชภัณฑ์คลาดเคลื่อน มากเกินความจำเป็น



ส่วนการเงิน/บริหารจัดการ

- # ขาดการสำรวจทรัพยากรที่มีความจำเป็นต้องใช้ในพื้นที่ประสบภัย
- # ได้งบประมาณสนับสนุนการช่วยเหลือล่าช้า
- # มีการรายงานการประเมินความเสียหายล่าช้า
- # ไม่มีงบประมาณสำรองที่ใช้ในการช่วยเหลือพื้นที่ประสบภัย
- # ขาดการจัดการระบบการขนส่งที่ดี

