



มาตรการความปลอดภัยรถพยาบาล

นพ.วิฑูรย์ อนันกุล

รองผู้อำนวยการสำนักสาธารณสุขฉุกเฉิน

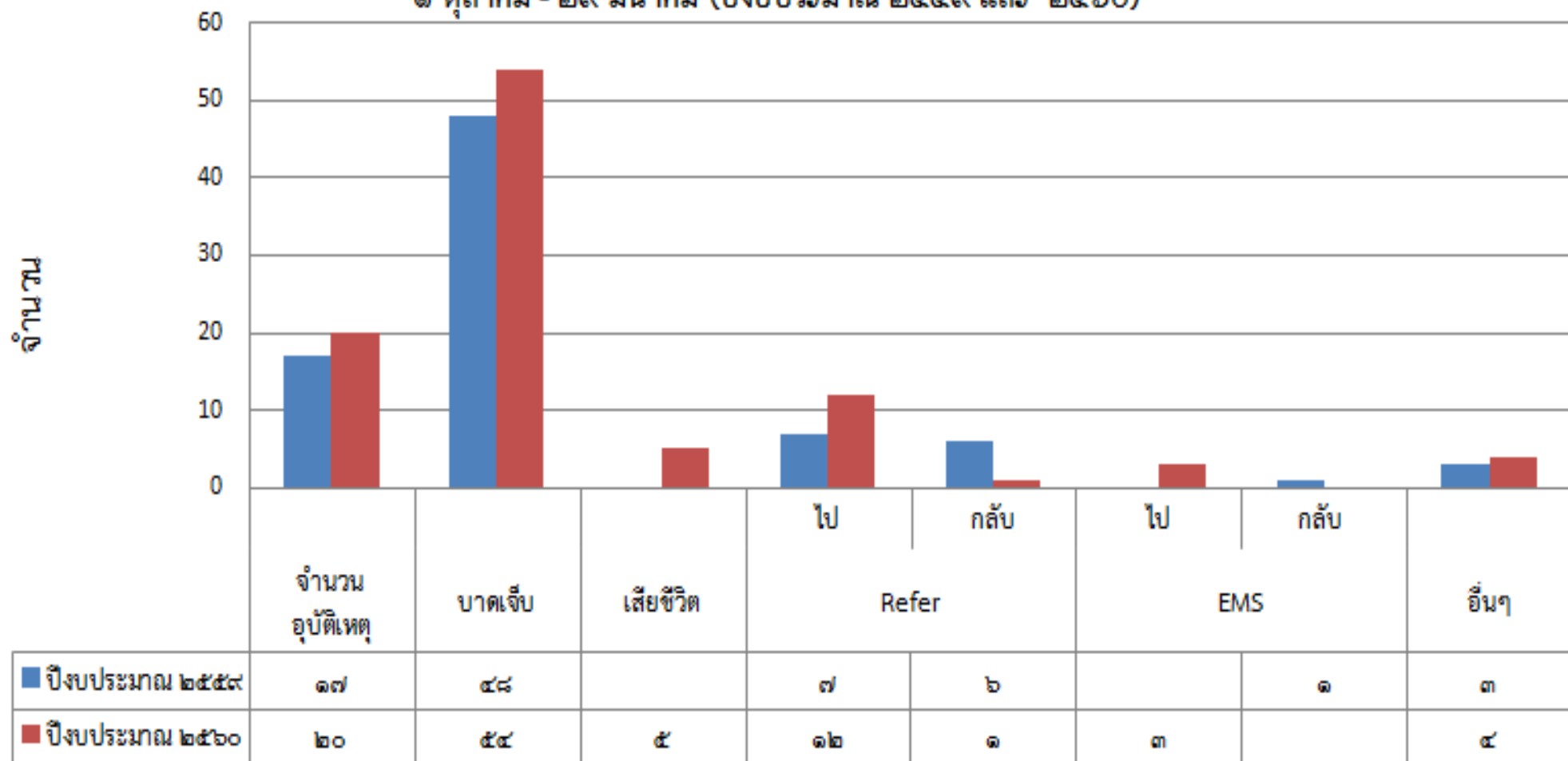


สถานการณ์การเกิดอุบัติเหตุรถพยาบาล



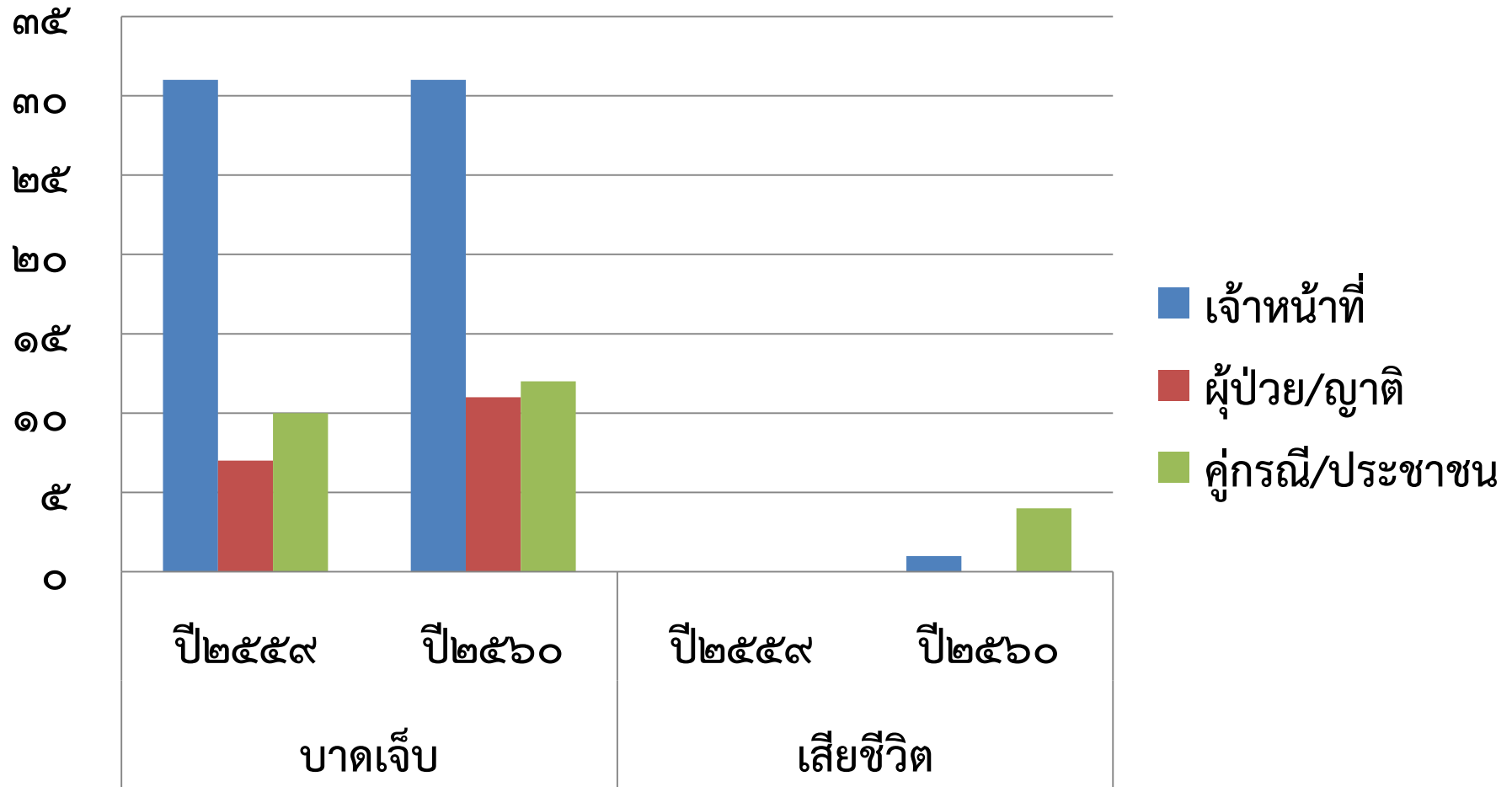
เปรียบเทียบข้อมูลผู้บาดเจ็บและเสียชีวิตจากอุบัติเหตุรถพยาบาล

๑ ตุลาคม - ๒๙ มีนาคม (ปีงบประมาณ ๒๕๕๙ และ ๒๕๖๐)



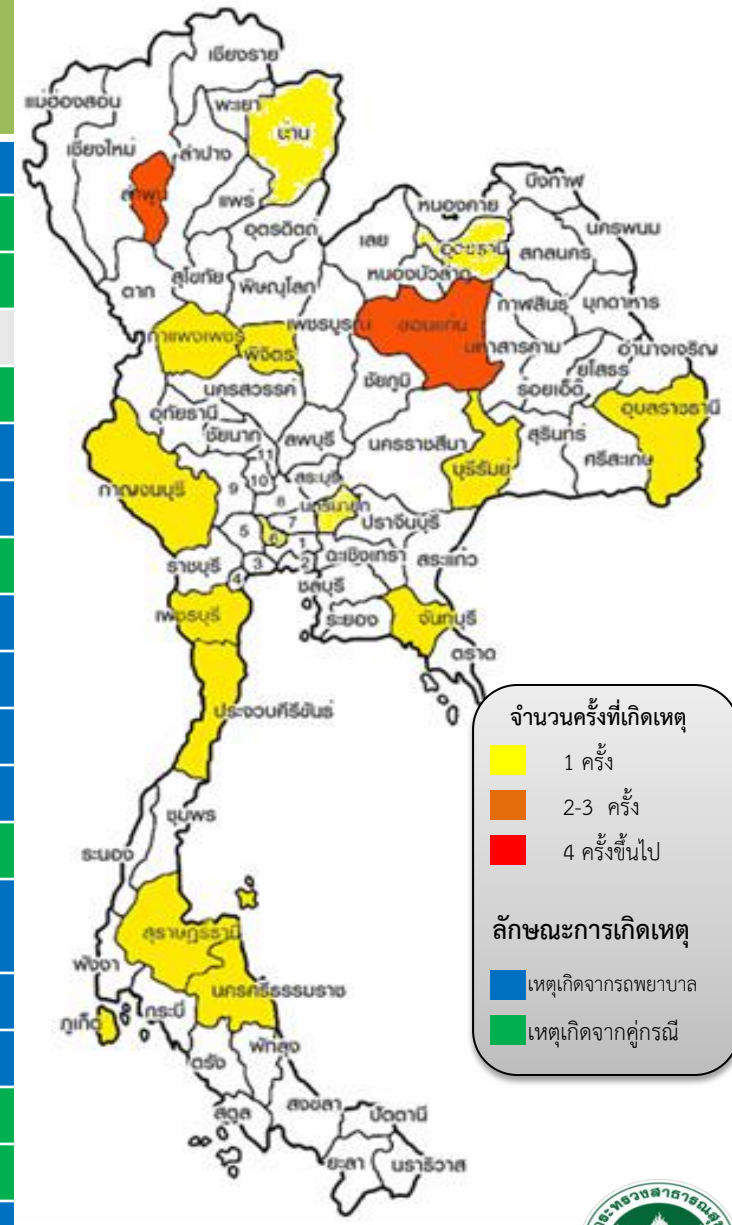
เปรียบเทียบจำนวนผู้บาดเจ็บและเสียชีวิต

๑ ตุลาคม -๒๙ มีนาคม ปีงบประมาณ ๒๕๕๙ และ ๒๕๖๐



อุบัติเหตุดูรถพยาบาล 1 ตุลาคม 2559 – 29 มีนาคม 2560

เขต	วันปลอดอุบัติเหตุ	จังหวัด	วันที่เกิดเหตุ	ผู้บาดเจ็บ		ผู้เสียชีวิต		ลักษณะการเกิดเหตุ
				เจ้าหน้าที่	ประชาชน	เจ้าหน้าที่	ประชาชน	
1	92	ลำพูน	4 พ.ย. 59	1	3	-	-	ชนคูกรณี
			5 ก.พ. 60	3	-	-	-	คูกรณีชน
		น่าน	25 มี.ค.60	1	3	-	-	คูกรณีชน
2	177							
3	85	กำแพงเพชร	13 พ.ย. 59	-	-	-	2 คูกรณี	คูกรณีชน
		พิจิตร	31 ธ.ค. 59	-	3	-	1 คูกรณี	ชนคูกรณี
4	109	นทบุรี	18 ม.ค. 60	-	-	-	-	ชนคูกรณี
		นครนายก	16 ก.พ. 60	-	-	-	-	คูกรณีชน
5	58	เพชรบุรี	30 ต.ค. 59	2	-	-	1 คูกรณี	ชนคูกรณี
		กาญจนบุรี	5 ก.พ. 60	3	1	-	-	ตกข้างทาง
		ประจวบคีรีขันธ์	28 ธ.ค. 59	2	3	-	-	ชนคูกรณี
6	92	จันทบุรี	1 ม.ค.60	2	3	-	-	ชนคูกรณี
		ปราจีนบุรี	21 ม.ค.60	-	-	-	-	คูกรณีชน
7	126	ขอนแก่น	19 ต.ค. 59 20 พ.ย. 59	- 3	- 2	- -	- -	ชนคูกรณี ชนคันไม้
8	96	อุบลราชธานี	20 ธ.ค. 59	2	2	-	-	พลิกคว่ำ
9	89	บุรีรัมย์	27 ธ.ค. 59	2	3	-	-	ตกข้างทาง
10	171	อุบลราชธานี	21 มี.ค. 60	1	3	-	-	คูกรณีชน
11	127	สุราษฎร์ธานี	25 ต.ค. 59	3	-	-	1 ผู้ป่วย	คูกรณีชน
		ภูเก็ต	20 พ.ย. 59	-	-	-	-	ชนคูกรณี
12	177							



ปัจจัย/สาเหตุที่ก่อให้เกิดอุบัติเหตุ

➤ ปัจจัย/สาเหตุที่ก่อให้เกิดอุบัติเหตุ

ปัจจัย	มาตรการ/ข้อสั่งการ	ประเด็นที่ต้องปรับปรุงและพัฒนาเพิ่มเติม
- ด้านคน	- อบรมพนักงานขับรถพยาบาล - วินัยพนักงานขับรถ - ให้จำกัดความเร็ว ๘๐ กก./ชม. - ยึดกฎจราจรอย่างเคร่งครัด ไม่ฝ่าไฟแดง	- สนับสนุนการอบรมพนักงานขับรถให้ได้มาตรฐาน ๑๐๐% - ยังมีอุบัติเหตุที่เกิดจากการขับเร็วกว่าที่กำหนด - ยังมีพนักงานขับรถพยาบาลขับฝ่าไฟแดงและประสบอุบัติเหตุ กำหนดโทษหากฝ่าฝืน
- ด้านโครงสร้างรถ	- โครงสร้างตัวรถต้องแข็งแรง	- ปรับ spec รถพยาบาล เป็นมาตรฐานสากล ไม่ใช่รถตู้ ดัดแปลงอย่างในปัจจุบัน
- ด้านระบบ	- ติดตั้งอุปกรณ์ความปลอดภัยตามเกณฑ์ เช่น เข็มขัดนิรภัย - ติดตั้งระบบ GPS เพื่อติดตามตำแหน่ง ควบคุมความเร็ว - ติดตั้งระบบสื่อสารสัญญาณภาพกล้อง CCTV. ๒ จุดตามเกณฑ์เพื่อติดตามพฤติกรรมรถ - ให้จัดทำประกันภัยชั้น ๑ สำหรับรถพยาบาล	- ที่นั่งภายในรถพยาบาลของบุคลากร ส่วนใหญ่ไม่มีการติดตั้ง อุปกรณ์ความปลอดภัย - ติดตามการติดตั้ง GPS ในโรงพยาบาลทุกแห่ง - ยังมีรถพยาบาลบางคันที่ยังไม่มีการติดตั้งสัญญาณภาพกล้อง CCTV ตามเกณฑ์ที่กำหนด - รถพยาบาลบางคันยังไม่มีการทำประกันภัย เน้นย้ำ/กำชับข้อสั่งการ

มาตรการความปลอดภัย



Ambulance safety

GPS

ติดตั้งระบบ GPS

Car DVR

ติดตั้งกล้องบันทึกภาพหน้ารถ
และคนขับ

80
km/hr

จำกัดความเร็วไม่เกิน

80 km/hr (ขณะมีผู้ป่วย)

Trainin
g

พนักงานขับรถผ่านการอบรม

Insuran
ce

ประกันภัยภาคสมัครใจชั้น 1

THANK YOU

